

**PB20-XL**

Узел стационарного корпуса

Узлы со стационарным корпусом PB, корпус из листовой стали, подшипник с эксцентриковым закрепительным кольцом, Р-уплотнения

X-life

Техническая информация

Ваш текущий вариант продукта

Material	Steel sheet
----------	-------------

Основные размеры и рабочие характеристики

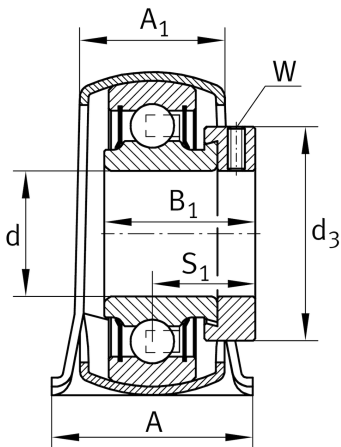
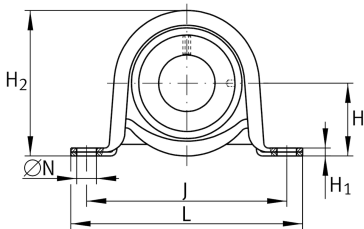
d	20 mm	Диаметр отверстия
L	98,4 mm	Общая длина
H ₂	50,1 mm	Высота
C _{0rG}	1.600 N	Грузоподъемность (корпус)
C _r	13.600 N	Динамическая грузоподъемность, радиальная
C _{0r}	6.600 N	Статическая грузоподъемность, радиальная
≈m	0,26 kg	Вес

Присоединительные размеры

J	76 mm	Расстояние, крепежные отверстия
N	9,5 mm	Fixing bore

Габаритные размеры

H	25,4 mm	Расстояние, ось вала
A	31,8 mm	Ширина (основание)
A ₁	22,3 mm	Ширина (головка)
H ₁	3,3 mm	Высота (основание)





Дополнительная информация

f_0	13,1	Коэффициент для расчета
	GEN47-BT	Корпус
	RAE20-XL-NPP-B	Условное обозначение подшипника

Диапазон температур

T_{min}	-20 °C	Мин. рабочая температура
T_{max}	120 °C	Макс. рабочая температура