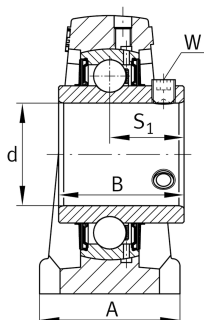
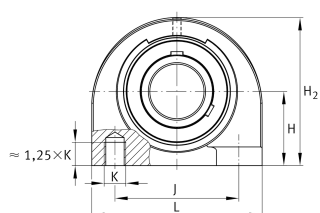
**FAG****UCPA210-30**

Узел стационарного корпуса

Узлы со стационарным корпусом UCPA, корпус из серого чугуна, узкий, закрепляемый подшипник с резьбовыми штифтами на внутреннем кольце, RSR-уплотнения

Техническая информация



Ваш текущий вариант продукта

Material	GG	Grey cast iron
Housing clearance	J7	Нормальный момент поворота
Material	GG	Cast iron

Основные размеры и рабочие характеристики

d	47,625 mm	Диаметр отверстия
L	130 mm	Общая длина
H ₂	116 mm	Высота
C _r	37.500 N	Динамическая грузоподъемность, радиальная
C _{0r}	23.200 N	Статическая грузоподъемность, радиальная
C _{ur}	1.210 N	Предел усталостной нагрузки, радиальный
m	2,808 kg	Вес

Присоединительные размеры

J	94 mm	Расстояние, крепежные отверстия
K	M16	Резьба крепежного отверстия



Габаритные размеры

H	57,2 mm	Расстояние, ось вала
A	60 mm	Ширина (основание)
Q	M6	Присоединительная резьба для смазывания
B	51,6 mm	Ширина внутреннего кольца
S ₁	32,6 mm	Расстояние от закрепительного элемента до дорожки качения

Дополнительная информация

PA210	Корпус
UC210-30	Условное обозначение подшипника

Диапазон температур

T _{min}	-20 °C	Мин. рабочая температура
T _{max}	120 °C	Макс. рабочая температура