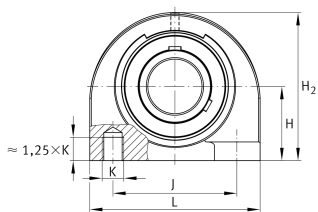


**FAG****UCPA209-27** [↗](#)

Узел стационарного корпуса

Узлы со стационарным корпусом UCPA, корпус из серого чугуна, узкий, закрепляемый подшипник с резьбовыми штифтами на внутреннем кольце, RSR-уплотнения

Техническая информация



Ваш текущий вариант продукта

Material	GG	Grey cast iron
Housing clearance	J7	Нормальный момент поворота
Material	GG	Cast iron

Основные размеры и рабочие характеристики

d	42,863 mm	Диаметр отверстия
L	120 mm	Общая длина
H ₂	108 mm	Высота
C _r	34.500 N	Динамическая грузоподъемность, радиальная
C _{0r}	20.400 N	Статическая грузоподъемность, радиальная
C _{ur}	1.060 N	Предел усталостной нагрузки, радиальный
≈m	2,265 kg	Вес

Присоединительные размеры

J	90 mm	Расстояние, крепежные отверстия
K	M14	Резьба крепежного отверстия



Габаритные размеры

H	54,2 mm	Расстояние, ось вала
A	54 mm	Ширина (основание)
Q	M6	Присоединительная резьба для смазывания
B	49,2 mm	Ширина внутреннего кольца
S ₁	30,2 mm	Расстояние от закрепительного элемента до дорожки качения

Дополнительная информация

PA209	Корпус
UC209-27	Условное обозначение подшипника

Диапазон температур

T _{min}	-20 °C	Мин. рабочая температура
T _{max}	120 °C	Макс. рабочая температура