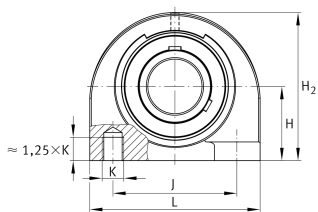


**FAG****UCPA209-26** [↗](#)

Узел стационарного корпуса

Узлы со стационарным корпусом UCPA, корпус из серого чугуна, узкий, закрепляемый подшипник с резьбовыми штифтами на внутреннем кольце, RSR-уплотнения

Техническая информация



Ваш текущий вариант продукта

| | | |
|-------------------|----|----------------------------|
| Material | GG | Grey cast iron |
| Housing clearance | J7 | Нормальный момент поворота |
| Material | GG | Cast iron |

Основные размеры и рабочие характеристики

| | | |
|-----------------|-----------|---|
| d | 41,275 mm | Диаметр отверстия |
| L | 120 mm | Общая длина |
| H ₂ | 108 mm | Высота |
| C _r | 34.500 N | Динамическая грузоподъемность, радиальная |
| C _{0r} | 20.400 N | Статическая грузоподъемность, радиальная |
| C _{ur} | 1.060 N | Предел усталостной нагрузки, радиальный |
| ≈m | 2,308 kg | Вес |

Присоединительные размеры

| | | |
|---|-------|---------------------------------|
| J | 90 mm | Расстояние, крепежные отверстия |
| K | M14 | Резьба крепежного отверстия |



Габаритные размеры

| | | |
|----------------|---------|---|
| H | 54,2 mm | Расстояние, ось вала |
| A | 54 mm | Ширина (основание) |
| Q | M6 | Присоединительная резьба для смазывания |
| B | 49,2 mm | Ширина внутреннего кольца |
| S ₁ | 30,2 mm | Расстояние от закрепительного элемента до дорожки качения |

Дополнительная информация

| | |
|----------|---------------------------------|
| PA209 | Корпус |
| UC209-26 | Условное обозначение подшипника |

Диапазон температур

| | | |
|------------------|--------|---------------------------|
| T _{min} | -20 °C | Мин. рабочая температура |
| T _{max} | 120 °C | Макс. рабочая температура |