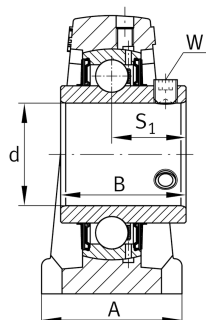
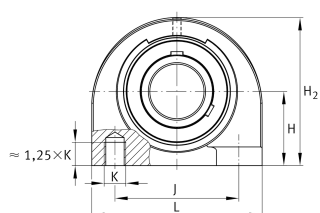
**FAG****UCPA208-24** [↗](#)

## Узел стационарного корпуса

Узлы со стационарным корпусом UCPA, корпус из серого чугуна, узкий, закрепляемый подшипник с резьбовыми штифтами на внутреннем кольце, RSR-уплотнения

## Техническая информация



## Ваш текущий вариант продукта

Material	GG	Grey cast iron
Housing clearance	J7	Нормальный момент поворота
Material	GG	Cast iron

## Основные размеры и рабочие характеристики

d	38,1 mm	Диаметр отверстия
L	116 mm	Общая длина
H <sub>2</sub>	100 mm	Высота
C <sub>r</sub>	34.500 N	Динамическая грузоподъемность, радиальная
C <sub>0r</sub>	19.800 N	Статическая грузоподъемность, радиальная
C <sub>ur</sub>	1.030 N	Предел усталостной нагрузки, радиальный
≈m	1,96 kg	Вес

## Присоединительные размеры

J	84 mm	Расстояние, крепежные отверстия
K	M14	Резьба крепежного отверстия



### Габаритные размеры

H	49,2 mm	Расстояние, ось вала
A	54 mm	Ширина (основание)
Q	M6	Присоединительная резьба для смазывания
B	49,2 mm	Ширина внутреннего кольца
S <sub>1</sub>	30,2 mm	Расстояние от закрепительного элемента до дорожки качения

### Дополнительная информация

PA208	Корпус
UC208-24	Условное обозначение подшипника

### Диапазон температур

T <sub>min</sub>	-20 °C	Мин. рабочая температура
T <sub>max</sub>	120 °C	Макс. рабочая температура