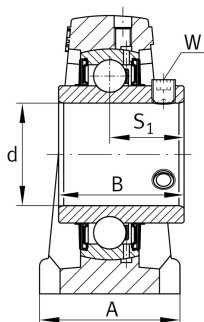
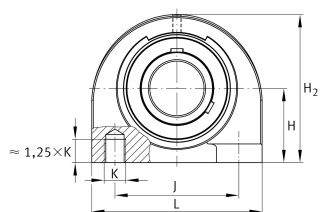
**FAG****UCPA206-19** [↗](#)

## Узел стационарного корпуса

Узлы со стационарным корпусом UCPA, корпус из серого чугуна, узкий, закрепляемый подшипник с резьбовыми штифтами на внутреннем кольце, RSR-уплотнения

## Техническая информация



## Ваш текущий вариант продукта

Material	GG	Grey cast iron
Housing clearance	J7	Нормальный момент поворота
Material	GG	Cast iron

## Основные размеры и рабочие характеристики

d	30,163 mm	Диаметр отверстия
L	94 mm	Общая длина
H <sub>2</sub>	84 mm	Высота
C <sub>r</sub>	20.700 N	Динамическая грузоподъемность, радиальная
C <sub>0r</sub>	11.300 N	Статическая грузоподъемность, радиальная
C <sub>ur</sub>	590 N	Предел усталостной нагрузки, радиальный
≈m	1,214 kg	Вес

## Присоединительные размеры

J	66 mm	Расстояние, крепежные отверстия
K	M14	Резьба крепежного отверстия



### Габаритные размеры

H	42,9 mm	Расстояние, ось вала
A	48 mm	Ширина (основание)
Q	M6	Присоединительная резьба для смазывания
B	38,1 mm	Ширина внутреннего кольца
S <sub>1</sub>	22,2 mm	Расстояние от закрепительного элемента до дорожки качения

### Дополнительная информация

PA206	Корпус
UC206-19	Условное обозначение подшипника

### Диапазон температур

T <sub>min</sub>	-20 °C	Мин. рабочая температура
T <sub>max</sub>	120 °C	Макс. рабочая температура