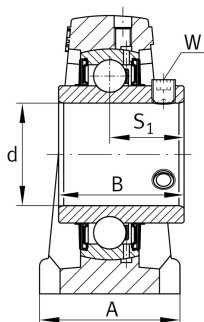
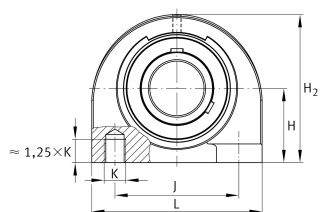
**FAG****UCPA206-18** [↗](#)

Узел стационарного корпуса

Узлы со стационарным корпусом UCPA, корпус из серого чугуна, узкий, закрепляемый подшипник с резьбовыми штифтами на внутреннем кольце, RSR-уплотнения

Техническая информация



Ваш текущий вариант продукта

Material	GG	Grey cast iron
Housing clearance	J7	Нормальный момент поворота
Material	GG	Cast iron

Основные размеры и рабочие характеристики

d	28,575 mm	Диаметр отверстия
L	94 mm	Общая длина
H ₂	84 mm	Высота
C _r	20.700 N	Динамическая грузоподъемность, радиальная
C _{0r}	11.300 N	Статическая грузоподъемность, радиальная
C _{ur}	590 N	Предел усталостной нагрузки, радиальный
m	1,24 kg	Вес

Присоединительные размеры

J	66 mm	Расстояние, крепежные отверстия
K	M14	Резьба крепежного отверстия



Габаритные размеры

H	42,9 mm	Расстояние, ось вала
A	48 mm	Ширина (основание)
Q	M6	Присоединительная резьба для смазывания
B	38,1 mm	Ширина внутреннего кольца
S ₁	22,2 mm	Расстояние от закрепительного элемента до дорожки качения

Дополнительная информация

PA206	Корпус
UC206-18	Условное обозначение подшипника

Диапазон температур

T _{min}	-20 °C	Мин. рабочая температура
T _{max}	120 °C	Макс. рабочая температура