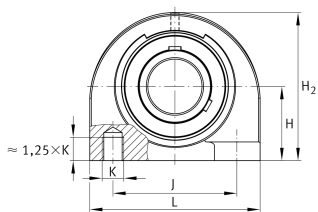
**FAG****UCPA202-09** [↗](#)

## Узел стационарного корпуса

Узлы со стационарным корпусом UCPA, корпус из серого чугуна, узкий, закрепляемый подшипник с резьбовыми штифтами на внутреннем кольце, RSR-уплотнения

## Техническая информация



## Ваш текущий вариант продукта

|                   |    |                            |
|-------------------|----|----------------------------|
| Material          | GG | Grey cast iron             |
| Housing clearance | J7 | Нормальный момент поворота |
| Material          | GG | Cast iron                  |

## Основные размеры и рабочие характеристики

|                 |           |   |
|-----------------|-----------|---|
| d               | 14,288 mm | Диаметр отверстия                         |
| L               | 76 mm     | Общая длина                               |
| H <sub>2</sub>  | 62 mm     | Высота                                    |
| C <sub>r</sub>  | 13.600 N  | Динамическая грузоподъемность, радиальная |
| C <sub>0r</sub> | 6.600 N   | Статическая грузоподъемность, радиальная  |
| C <sub>ur</sub> | 345 N     | Предел усталостной нагрузки, радиальный   |
| m               | 0,64 kg   | Вес                                       |

## Присоединительные размеры

|   |       |                                 |
|---|-------|---------------------------------|
| J | 52 mm | Расстояние, крепежные отверстия |
| K | M10   | Резьба крепежного отверстия     |



### Габаритные размеры

|                |         |   |
|----------------|---------|---|
| H              | 30,2 mm | Расстояние, ось вала                                      |
| A              | 38 mm   | Ширина (основание)  |
| Q              | M6      | Присоединительная резьба для смазывания                   |
| B              | 31 mm   | Ширина внутреннего кольца                                 |
| S <sub>1</sub> | 18,3 mm | Расстояние от закрепительного элемента до дорожки качения |

### Дополнительная информация

|          |                                 |
|----------|---------------------------------|
| PA204    | Корпус                          |
| UC202-09 | Условное обозначение подшипника |

### Диапазон температур

|                  |        |                           |
|------------------|--------|---------------------------|
| T <sub>min</sub> | -20 °C | Мин. рабочая температура  |
| T <sub>max</sub> | 120 °C | Макс. рабочая температура |