

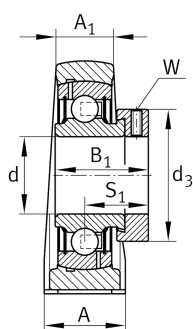
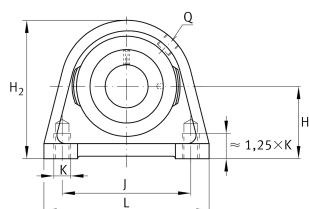
**PSHE55-XL**

## Узел стационарного корпуса

Узлы со стационарным корпусом PSHE, корпус из серого чугуна, подшипник с эксцентриковым закрепительным кольцом, Р-уплотнения

X-life

## Техническая информация



## Ваш текущий вариант продукта

Material	GG	Grey cast iron
----------	----	----------------

## Основные размеры и рабочие характеристики

d	55 mm	Диаметр отверстия
L	150 mm	Общая длина
H <sub>2</sub>	125 mm	Высота
m	3,48 kg	Вес

## Присоединительные размеры

J	118 mm	Расстояние, крепежные отверстия
K	M16	Резьба крепежного отверстия

## Габаритные размеры

H	64 mm	Расстояние, ось вала
A	60 mm	Ширина (основание)
A <sub>1</sub>	35 mm	Ширина (головка)
Q	M6	Присоединительная резьба для смазывания
B <sub>1</sub>	48,4 mm	Ширина с закрепительным элементом
S <sub>1</sub>	35,9 mm	Расстояние от закрепительного элемента до дорожки качения



### Дополнительная информация

SHE11	Корпус
GRAE55-XL-NPP-B	Условное обозначение подшипника

### Диапазон температур

$T_{min}$	-20 °C	Мин. рабочая температура
$T_{max}$	120 °C	Макс. рабочая температура