



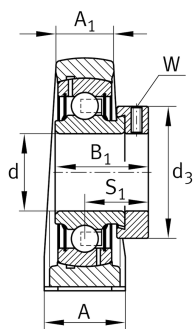
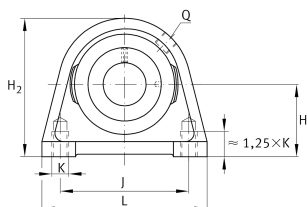
## PSHE45-XL

### Узел стационарного корпуса

Узлы со стационарным корпусом PSHE, корпус из серого чугуна, подшипник с эксцентриковым закрепительным кольцом, Р-уплотнения

X-life

## Техническая информация



### Ваш текущий вариант продукта

Material	GG	Grey cast iron
----------	----	----------------

### Основные размеры и рабочие характеристики

d	45 mm	Диаметр отверстия
L	120 mm	Общая длина
H <sub>2</sub>	107 mm	Высота
≈m	1,99 kg	Вес

### Присоединительные размеры

J	95,3 mm	Расстояние, крепежные отверстия
K	M12	Резьба крепежного отверстия

### Габаритные размеры

H	54 mm	Расстояние, ось вала
A	48 mm	Ширина (основание)
A <sub>1</sub>	32 mm	Ширина (головка)
Q	M6	Присоединительная резьба для смазывания
B <sub>1</sub>	43,8 mm	Ширина с закрепительным элементом
S <sub>1</sub>	32,8 mm	Расстояние от закрепительного элемента до дорожки качения



### Дополнительная информация

SHE09	Корпус
GRAE45-XL-NPP-B	Условное обозначение подшипника

### Диапазон температур

T <sub>min</sub>	-20 °C	Мин. рабочая температура
T <sub>max</sub>	120 °C	Макс. рабочая температура