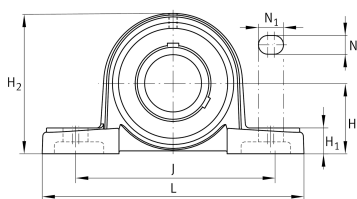


**FAG****UCP217-53** [↗](#)

Узел стационарного корпуса

Узлы со стационарным корпусом UCP, корпус из серого чугуна, широкий на лапах, закрепляемый подшипник с резьбовыми штифтами на внутреннем кольце, RSR-уплотнения

Техническая информация



Ваш текущий вариант продукта

Material	GG	Grey cast iron
Housing clearance	J7	Нормальный момент поворота

Основные размеры и рабочие характеристики

d	84,138 mm	Диаметр отверстия
L	310 mm	Общая длина
H ₂	187 mm	Высота
C _r	88.000 N	Динамическая грузоподъемность, радиальная
C _{0r}	64.000 N	Статическая грузоподъемность, радиальная
C _{ur}	3.050 N	Предел усталостной нагрузки, радиальный
≈m	10,26 kg	Вес

Присоединительные размеры

J	247 mm	Расстояние, крепежные отверстия
N	25 mm	Ширина (продолговатое отверстие)
N ₁	31 mm	Длина (продолговатое отверстие)



Габаритные размеры

H	95,2 mm	Расстояние, ось вала
A	83 mm	Ширина (основание)
H ₁	32 mm	Высота (основание)
B	85,7 mm	Ширина
S ₁	51,6 mm	Расстояние от крепежного элемента до дорожки качения
Q	M6	Присоединительная резьба для смазывания

Дополнительная информация

P217	Корпус
UC217-53	Условное обозначение подшипника

Диапазон температур

T _{min}	-20 °C	Мин. рабочая температура
T _{max}	120 °C	Макс. рабочая температура