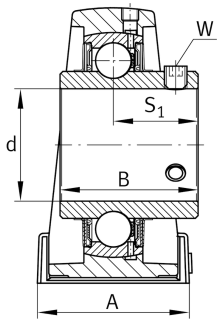
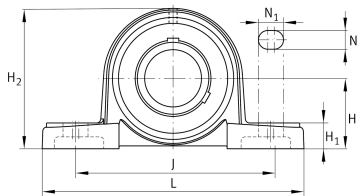


**FAG****UCP216-51** [↗](#)

Узел стационарного корпуса

Узлы со стационарным корпусом UCP, корпус из серого чугуна, широкий на лапах, закрепляемый подшипник с резьбовыми штифтами на внутреннем кольце, RSR-уплотнения

Техническая информация



Ваш текущий вариант продукта

Material	GG	Grey cast iron
Housing clearance	J7	Нормальный момент поворота

Основные размеры и рабочие характеристики

d	80,963 mm	Диаметр отверстия
L	292 mm	Общая длина
H ₂	175 mm	Высота
C _r	76.000 N	Динамическая грузоподъемность, радиальная
C _{0r}	54.000 N	Статическая грузоподъемность, радиальная
C _{ur}	2.700 N	Предел усталостной нагрузки, радиальный
≈m	8,28 kg	Вес

Присоединительные размеры

J	232 mm	Расстояние, крепежные отверстия
N	25 mm	Ширина (продолговатое отверстие)
N ₁	31 mm	Длина (продолговатое отверстие)



Габаритные размеры

H	88,9 mm	Расстояние, ось вала
A	78 mm	Ширина (основание)
H ₁	30 mm	Высота (основание)
B	82,6 mm	Ширина
S ₁	49,3 mm	Расстояние от крепежного элемента до дорожки качения
Q	M6	Присоединительная резьба для смазывания

Дополнительная информация

P216	Корпус
UC216-51	Условное обозначение подшипника

Диапазон температур

T _{min}	-20 °C	Мин. рабочая температура
T _{max}	120 °C	Макс. рабочая температура