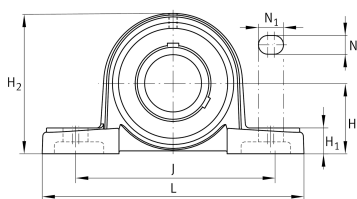


**FAG****UCP215-47** [↗](#)

## Узел стационарного корпуса

Узлы со стационарным корпусом UCP, корпус из серого чугуна, широкий на лапах, закрепляемый подшипник с резьбовыми штифтами на внутреннем кольце, RSR-уплотнения

## Техническая информация



## Ваш текущий вариант продукта

Material	GG	Grey cast iron
Housing clearance	J7	Нормальный момент поворота

## Основные размеры и рабочие характеристики

d	74,613 mm	Диаметр отверстия
L	275 mm	Общая длина
H <sub>2</sub>	163 mm	Высота
C <sub>r</sub>	66.000 N	Динамическая грузоподъемность, радиальная
C <sub>0r</sub>	44.500 N	Статическая грузоподъемность, радиальная
C <sub>ur</sub>	2.300 N	Предел усталостной нагрузки, радиальный
≈m	6,71 kg	Вес

## Присоединительные размеры

J	217 mm	Расстояние, крепежные отверстия
N	25 mm	Ширина (продолговатое отверстие)
N <sub>1</sub>	31 mm	Длина (продолговатое отверстие)



### Габаритные размеры

H	82,6 mm	Расстояние, ось вала
A	74 mm	Ширина (основание)
H <sub>1</sub>	28 mm	Высота (основание)
B	77,8 mm	Ширина
S <sub>1</sub>	44,5 mm	Расстояние от крепежного элемента до дорожки качения
Q	M6	Присоединительная резьба для смазывания

### Дополнительная информация

P215	Корпус
UC215-47	Условное обозначение подшипника

### Диапазон температур

T <sub>min</sub>	-20 °C	Мин. рабочая температура
T <sub>max</sub>	120 °C	Макс. рабочая температура