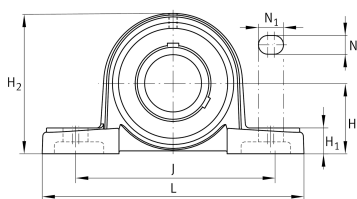


**FAG****UCP212-37** [↗](#)

Узел стационарного корпуса

Узлы со стационарным корпусом UCP, корпус из серого чугуна, широкий на лапах, закрепляемый подшипник с резьбовыми штифтами на внутреннем кольце, RSR-уплотнения

Техническая информация



Ваш текущий вариант продукта

Material	GG	Grey cast iron
Housing clearance	J7	Нормальный момент поворота

Основные размеры и рабочие характеристики

d	58,738 mm	Диаметр отверстия
L	241 mm	Общая длина
H ₂	138 mm	Высота
C _r	56.000 N	Динамическая грузоподъемность, радиальная
C _{0r}	36.000 N	Статическая грузоподъемность, радиальная
C _{ur}	1.870 N	Предел усталостной нагрузки, радиальный
≈m	4,67 kg	Вес

Присоединительные размеры

J	184 mm	Расстояние, крепежные отверстия
N	20 mm	Ширина (продолговатое отверстие)
N ₁	25 mm	Длина (продолговатое отверстие)



Габаритные размеры

H	69,8 mm	Расстояние, ось вала
A	70 mm	Ширина (основание)
H ₁	25 mm	Высота (основание)
B	65,1 mm	Ширина
S ₁	39,7 mm	Расстояние от крепежного элемента до дорожки качения
Q	M6	Присоединительная резьба для смазывания

Дополнительная информация

P212	Корпус
UC212-37	Условное обозначение подшипника

Диапазон температур

T _{min}	-20 °C	Мин. рабочая температура
T _{max}	120 °C	Макс. рабочая температура