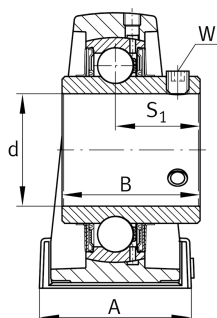
**FAG****UCP210-31** [↗](#)

Узел стационарного корпуса

Узлы со стационарным корпусом UCP, корпус из серого чугуна, широкий на лапах, закрепляемый подшипник с резьбовыми штифтами на внутреннем кольце, RSR-уплотнения

Техническая информация



Ваш текущий вариант продукта

Material	GG	Grey cast iron
Housing clearance	J7	Нормальный момент поворота

Основные размеры и рабочие характеристики

d	49,213 mm	Диаметр отверстия
L	206 mm	Общая длина
H ₂	114 mm	Высота
C _r	37.500 N	Динамическая грузоподъемность, радиальная
C _{0r}	23.200 N	Статическая грузоподъемность, радиальная
C _{ur}	1.210 N	Предел усталостной нагрузки, радиальный
≈m	2,8 kg	Вес

Присоединительные размеры

J	159 mm	Расстояние, крепежные отверстия
N	20 mm	Ширина (продолговатое отверстие)
N ₁	25 mm	Длина (продолговатое отверстие)



Габаритные размеры

H	57,2 mm	Расстояние, ось вала
A	60 mm	Ширина (основание)
H ₁	21 mm	Высота (основание)
B	51,6 mm	Ширина
S ₁	32,6 mm	Расстояние от крепежного элемента до дорожки качения
Q	M6	Присоединительная резьба для смазывания

Дополнительная информация

P210	Корпус
UC210-31	Условное обозначение подшипника

Диапазон температур

T _{min}	-20 °C	Мин. рабочая температура
T _{max}	120 °C	Макс. рабочая температура