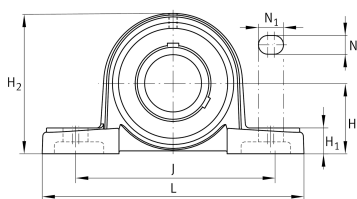


**FAG****UCP210-30** [↗](#)

## Узел стационарного корпуса

Узлы со стационарным корпусом UCP, корпус из серого чугуна, широкий на лапах, закрепляемый подшипник с резьбовыми штифтами на внутреннем кольце, RSR-уплотнения

## Техническая информация



## Ваш текущий вариант продукта

Material	GG	Grey cast iron
Housing clearance	J7	Нормальный момент поворота

## Основные размеры и рабочие характеристики

d	47,625 mm	Диаметр отверстия
L	206 mm	Общая длина
H <sub>2</sub>	114 mm	Высота
C <sub>r</sub>	37.500 N	Динамическая грузоподъемность, радиальная
C <sub>0r</sub>	23.200 N	Статическая грузоподъемность, радиальная
C <sub>ur</sub>	1.210 N	Предел усталостной нагрузки, радиальный
≈m	2,84 kg	Вес

## Присоединительные размеры

J	159 mm	Расстояние, крепежные отверстия
N	20 mm	Ширина (продолговатое отверстие)
N <sub>1</sub>	25 mm	Длина (продолговатое отверстие)



### Габаритные размеры

H	57,2 mm	Расстояние, ось вала
A	60 mm	Ширина (основание)
H <sub>1</sub>	21 mm	Высота (основание)
B	51,6 mm	Ширина
S <sub>1</sub>	32,6 mm	Расстояние от крепежного элемента до дорожки качения
Q	M6	Присоединительная резьба для смазывания

### Дополнительная информация

P210	Корпус
UC210-30	Условное обозначение подшипника

### Диапазон температур

T <sub>min</sub>	-20 °C	Мин. рабочая температура
T <sub>max</sub>	120 °C	Макс. рабочая температура