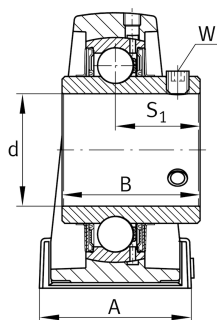
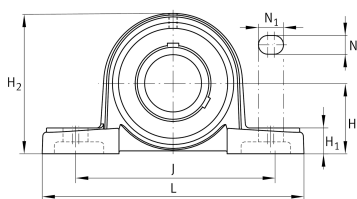


**FAG****UCP209-26** [↗](#)

Узел стационарного корпуса

Узлы со стационарным корпусом UCP, корпус из серого чугуна, широкий на лапах, закрепляемый подшипник с резьбовыми штифтами на внутреннем кольце, RSR-уплотнения

Техническая информация



Ваш текущий вариант продукта

Material	GG	Grey cast iron
Housing clearance	J7	Нормальный момент поворота

Основные размеры и рабочие характеристики

d	41,275 mm	Диаметр отверстия
L	190 mm	Общая длина
H ₂	106 mm	Высота
C _r	34.500 N	Динамическая грузоподъемность, радиальная
C _{0r}	20.400 N	Статическая грузоподъемность, радиальная
C _{ur}	1.060 N	Предел усталостной нагрузки, радиальный
≈m	2,29 kg	Вес

Присоединительные размеры

J	146 mm	Расстояние, крепежные отверстия
N	17 mm	Ширина (продолговатое отверстие)
N ₁	21 mm	Длина (продолговатое отверстие)



Габаритные размеры

H	54 mm	Расстояние, ось вала
A	54 mm	Ширина (основание)
H ₁	20 mm	Высота (основание)
B	49,2 mm	Ширина
S ₁	30,2 mm	Расстояние от крепежного элемента до дорожки качения
Q	M6	Присоединительная резьба для смазывания

Дополнительная информация

P209	Корпус
UC209-26	Условное обозначение подшипника

Диапазон температур

T _{min}	-20 °C	Мин. рабочая температура
T _{max}	120 °C	Макс. рабочая температура