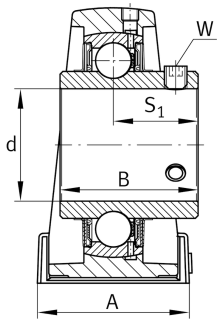
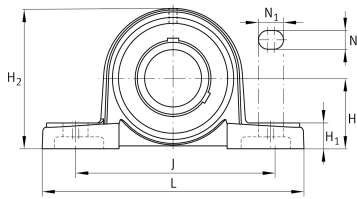


**FAG****UCP208-25** [↗](#)

## Узел стационарного корпуса

Узлы со стационарным корпусом UCP, корпус из серого чугуна, широкий на лапах, закрепляемый подшипник с резьбовыми штифтами на внутреннем кольце, RSR-уплотнения

## Техническая информация



## Ваш текущий вариант продукта

Material	GG	Grey cast iron
Housing clearance	J7	Нормальный момент поворота

## Основные размеры и рабочие характеристики

d	39,688 mm	Диаметр отверстия
L	184 mm	Общая длина
H <sub>2</sub>	98 mm	Высота
C <sub>r</sub>	34.500 N	Динамическая грузоподъемность, радиальная
C <sub>0r</sub>	19.800 N	Статическая грузоподъемность, радиальная
C <sub>ur</sub>	1.030 N	Предел усталостной нагрузки, радиальный
≈m	1,96 kg	Вес

## Присоединительные размеры

J	137 mm	Расстояние, крепежные отверстия
N	17 mm	Ширина (продолговатое отверстие)
N <sub>1</sub>	21 mm	Длина (продолговатое отверстие)



### Габаритные размеры

H	49,2 mm	Расстояние, ось вала
A	54 mm	Ширина (основание)
H <sub>1</sub>	18 mm	Высота (основание)
B	49,2 mm	Ширина
S <sub>1</sub>	30,2 mm	Расстояние от крепежного элемента до дорожки качения
Q	M6	Присоединительная резьба для смазывания

### Дополнительная информация

P208	Корпус
UC208-25	Условное обозначение подшипника

### Диапазон температур

T <sub>min</sub>	-20 °C	Мин. рабочая температура
T <sub>max</sub>	120 °C	Макс. рабочая температура