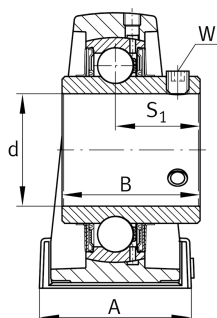


**FAG****UCP206-19** [↗](#)

Узел стационарного корпуса

Узлы со стационарным корпусом UCP, корпус из серого чугуна, широкий на лапах, закрепляемый подшипник с резьбовыми штифтами на внутреннем кольце, RSR-уплотнения

Техническая информация



Ваш текущий вариант продукта

Material	GG	Grey cast iron
Housing clearance	J7	Нормальный момент поворота

Основные размеры и рабочие характеристики

d	30,163 mm	Диаметр отверстия
L	165 mm	Общая длина
H ₂	83 mm	Высота
C _r	20.700 N	Динамическая грузоподъемность, радиальная
C _{0r}	11.300 N	Статическая грузоподъемность, радиальная
C _{ur}	590 N	Предел усталостной нагрузки, радиальный
≈m	1,358 kg	Вес

Присоединительные размеры

J	121 mm	Расстояние, крепежные отверстия
N	17 mm	Ширина (продолговатое отверстие)
N ₁	21 mm	Длина (продолговатое отверстие)



Габаритные размеры

H	42,9 mm	Расстояние, ось вала
A	48 mm	Ширина (основание)
H ₁	17 mm	Высота (основание)
B	38,1 mm	Ширина
S ₁	22,2 mm	Расстояние от крепежного элемента до дорожки качения
Q	M6	Присоединительная резьба для смазывания

Дополнительная информация

P206	Корпус
UC206-19	Условное обозначение подшипника

Диапазон температур

T _{min}	-20 °C	Мин. рабочая температура
T _{max}	120 °C	Макс. рабочая температура