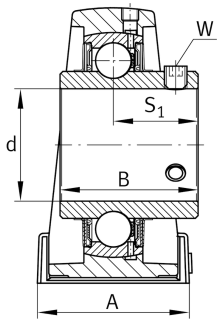
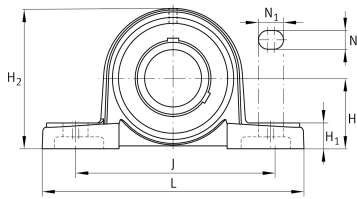


**FAG****UCP205-13** [↗](#)

Узел стационарного корпуса

Узлы со стационарным корпусом UCP, корпус из серого чугуна, широкий на лапах, закрепляемый подшипник с резьбовыми штифтами на внутреннем кольце, RSR-уплотнения

Техническая информация



Ваш текущий вариант продукта

Material	GG	Grey cast iron
Housing clearance	J7	Нормальный момент поворота

Основные размеры и рабочие характеристики

d	20,638 mm	Диаметр отверстия
L	140 mm	Общая длина
H ₂	71 mm	Высота
C _r	14.900 N	Динамическая грузоподъемность, радиальная
C _{0r}	7.800 N	Статическая грузоподъемность, радиальная
C _{ur}	410 N	Предел усталостной нагрузки, радиальный
≈m	0,83 kg	Вес

Присоединительные размеры

J	105 mm	Расстояние, крепежные отверстия
N	13 mm	Ширина (продолговатое отверстие)
N ₁	19 mm	Длина (продолговатое отверстие)



Габаритные размеры

H	36,5 mm	Расстояние, ось вала
A	38 mm	Ширина (основание)
H ₁	15 mm	Высота (основание)
B	34,1 mm	Ширина
S ₁	19,8 mm	Расстояние от крепежного элемента до дорожки качения
Q	M6	Присоединительная резьба для смазывания

Дополнительная информация

P205	Корпус
UC205-13	Условное обозначение подшипника

Диапазон температур

T _{min}	-20 °C	Мин. рабочая температура
T _{max}	120 °C	Макс. рабочая температура