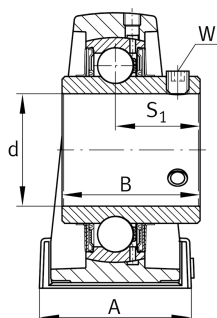


**FAG****UCP202-09** [↗](#)

Узел стационарного корпуса

Узлы со стационарным корпусом UCP, корпус из серого чугуна, широкий на лапах, закрепляемый подшипник с резьбовыми штифтами на внутреннем кольце, RSR-уплотнения

Техническая информация



Ваш текущий вариант продукта

Material	GG	Grey cast iron
Housing clearance	J7	Нормальный момент поворота

Основные размеры и рабочие характеристики

d	14,288 mm	Диаметр отверстия
L	127 mm	Общая длина
H ₂	62 mm	Высота
C _r	13.600 N	Динамическая грузоподъемность, радиальная
C _{0r}	6.600 N	Статическая грузоподъемность, радиальная
C _{ur}	345 N	Предел усталостной нагрузки, радиальный
≈m	0,63 kg	Вес

Присоединительные размеры

J	95 mm	Расстояние, крепежные отверстия
N	13 mm	Ширина (продолговатое отверстие)
N ₁	19 mm	Длина (продолговатое отверстие)



Габаритные размеры

H	30,2 mm	Расстояние, ось вала
A	38 mm	Ширина (основание)
H ₁	14 mm	Высота (основание)
B	31 mm	Ширина
S ₁	18,3 mm	Расстояние от крепежного элемента до дорожки качения
Q	M6	Присоединительная резьба для смазывания

Дополнительная информация

P203	Корпус
UC202-09	Условное обозначение подшипника

Диапазон температур

T _{min}	-20 °C	Мин. рабочая температура
T _{max}	120 °C	Макс. рабочая температура