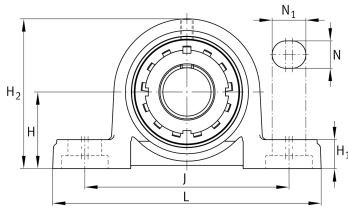
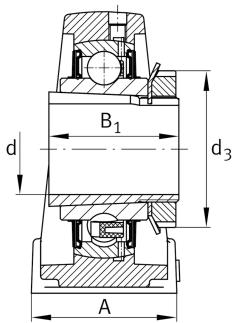


**FAG****UKP216**

## Узел стационарного корпуса

Узлы со стационарным корпусом UKP, корпус из серого чугуна, широкий на лапах, подшипник с закрепительной втулкой, RSR-уплотнения

## Техническая информация



## Ваш текущий вариант продукта

Material	GG	Grey cast iron
Housing clearance	J7	Нормальный момент поворота

## Основные размеры и рабочие характеристики

d	70 mm	Диаметр отверстия
L	292 mm	Общая длина
H <sub>2</sub>	175 mm	Высота
≈m	8,89 kg	Вес

## Присоединительные размеры

J	232 mm	Расстояние, крепежные отверстия
N	25 mm	Ширина (продолговатое отверстие)
N <sub>1</sub>	31 mm	Длина (продолговатое отверстие)

## Габаритные размеры

H	88,9 mm	Расстояние, ось вала
A	78 mm	Ширина (основание)
H <sub>1</sub>	30 mm	Высота (основание)
B <sub>1</sub>	78 mm	Ширина с закрепительным элементом
Q	M6	Присоединительная резьба для смазывания



### Дополнительная информация

P216	Корпус
UK216	Условное обозначение подшипника

### Диапазон температур

T <sub>min</sub>	-20 °C	Мин. рабочая температура
T <sub>max</sub>	120 °C	Макс. рабочая температура