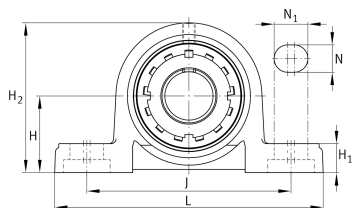
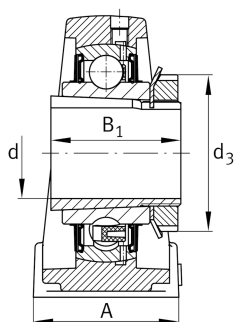
**FAG****UKP206**

Узел стационарного корпуса

Узлы со стационарным корпусом UKP, корпус из серого чугуна, широкий на лапах, подшипник с закрепительной втулкой, RSR-уплотнения

Техническая информация



Ваш текущий вариант продукта

Material	GG	Grey cast iron
Housing clearance	J7	Нормальный момент поворота

Основные размеры и рабочие характеристики

d	25 mm	Диаметр отверстия
L	165 mm	Общая длина
H ₂	83 mm	Высота
≈m	1,35 kg	Вес

Присоединительные размеры

J	121 mm	Расстояние, крепежные отверстия
N	17 mm	Ширина (продолговатое отверстие)
N ₁	21 mm	Длина (продолговатое отверстие)

Габаритные размеры

H	42,9 mm	Расстояние, ось вала
A	48 mm	Ширина (основание)
H ₁	17 mm	Высота (основание)
B ₁	38 mm	Ширина с закрепительным элементом
Q	M6	Присоединительная резьба для смазывания



Дополнительная информация

P206	Корпус
UK206	Условное обозначение подшипника

Диапазон температур

T _{min}	-20 °C	Мин. рабочая температура
T _{max}	120 °C	Макс. рабочая температура