



IMAGE
COMING SOON



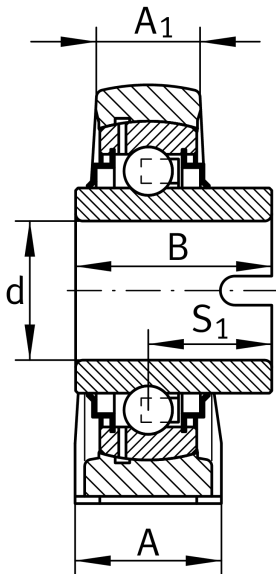
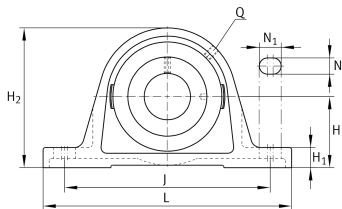
RASEL25-XL-N [↗](#)

Узел стационарного корпуса

Узлы со стационарным корпусом RASEL, корпус из серого чугуна, плавающий подшипник, поводковый паз во внутреннем кольце, R-уплотнения

X-life

Техническая информация



Ваш текущий вариант продукта

| | | |
|----------|----|---|
| Material | GG | Grey cast iron |
| Groove | N | Чугунный корпус с пазом для торцевой крышки |

Основные размеры и рабочие характеристики

| | | |
|----------------|--------|-------------------|
| d | 25 mm | Диаметр отверстия |
| L | 130 mm | Общая длина |
| H ₂ | 70 mm | Высота |
| ≈m | 0,7 kg | Вес |

Присоединительные размеры

| | | |
|----------------|----------|----------------------------------|
| J | 102,5 mm | Расстояние, крепежные отверстия |
| N | 11 mm | Ширина (продолговатое отверстие) |
| N ₁ | 19 mm | Длина (продолговатое отверстие) |



Габаритные размеры

| | | |
|----------------|---------|---|
| H | 36,5 mm | Расстояние, ось вала |
| A | 36 mm | Ширина (основание) |
| A ₁ | 21 mm | Ширина (головка) |
| H ₁ | 14,5 mm | Высота (основание) |
| B | 34,9 mm | Ширина |
| S ₁ | 20,2 mm | Расстояние от закрепительного элемента до дорожки качения |
| Q | M6 | Присоединительная резьба для смазывания |

Дополнительная информация

| | |
|----------------|---------------------------------|
| ASE05-FA125 | Корпус |
| GLE25-XL-KRR-B | Условное обозначение подшипника |
| KASK05 | Защитная крышка |

Диапазон температур

| | | |
|------------------|--------|---------------------------|
| T _{min} | -40 °C | Мин. рабочая температура |
| T _{max} | 180 °C | Макс. рабочая температура |