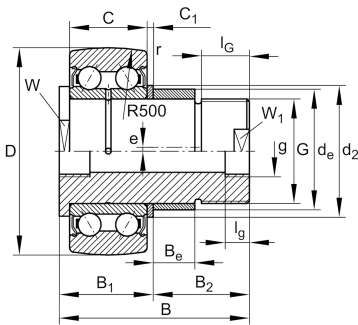
**ZLE5201-2Z**

## Направляющий ролик с цапфой

Stud type track rollers ZLE52...-2Z, double row self-retaining angular contact ball bearings with particularly thick-walled outer ring, ball and cage assembly, eccentric collar and with a solid, long roller stud with external thread, axial guidance of outer ring is provided by the balls, sealing shield on both sides, mounting aid on the face and bolt sides: spanner flat, relubricatable

## Техническая информация



## Ваш текущий вариант продукта

Уплотнение	2Z	Защитные шайбы с двух сторон
Outer ring profile	R500	R500
Relubrication	KS	Via threaded connections on the head and stud
Assembling aid head	SF	Spanner flat
Mounting aid	SF	Spanner flat

## Основные размеры и рабочие характеристики

D	35 mm	Наружный диаметр
d <sub>e</sub>	18 mm	Диаметр эксцентрика
B	65,5 mm	Ширина
C <sub>rw</sub>	7.900 N	Динамическая грузоподъемность, радиальная
C <sub>0rw</sub>	5.300 N	Статическая грузоподъемность, радиальная
C <sub>urw</sub>	270 N	Предел усталостной нагрузки, радиальный
n <sub>DG</sub>	11.100 1/min	Частота вращения, длительный режим, пластичная смазка
F <sub>r per</sub>	4.800 N	Permissible dynamic load outer ring, radial
m	0,145 kg	Вес



### Габаритные размеры

B 1 max	20,5 mm	Maximum width of thrust washer
B 2	45 mm	Длина оси/цапфы, эффективная
C	15,9 mm	Width, outer ring
C 1	2 mm	Protrusion outer ring to thrust washer
d 2	25 mm	Диаметр прилегания упорного кольца
r min	0,6 mm	Мин. размер монтажной фаски
W	15 mm	Width of flats
W 1	9 mm	Width of flats
e	1 mm	Эксцентриситет
B e	18 mm	Ширина эксцентрика
g	M6	Резьба (внутренняя)
l g	6 mm	Thread length (inner)
G	M12X1,5	Резьба
l G min	24 mm	Мин. длина резьбы
R	500 mm	Радиус профиля наружной поверхности наружного кольца

### Дополнительная информация

M A	30 Nm	Момент затяжки (гайка)
-----	-------	------------------------