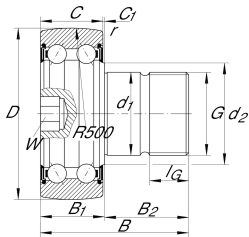


**KR5206-2RS**

Направляющий ролик с цапфой

Stud type track rollers KR52...-2RS, double row self-retaining angular contact ball bearings with particularly thick-walled outer ring, ball and cage assembly, without eccentric collar and with a solid, long roller stud with external thread, axial guidance of outer ring is provided by the balls, lip seal on both sides, with axial sealing action, assembling aid hexagonal socket only on the flange side end face, no relubrication facility

Техническая информация



Ваш текущий вариант продукта

Уплотнение	2RS	Контактные уплотнения с двух сторон
Outer ring profile	R500	R500
Relubrication	Without	Без
Assembling aid head	I6	Внутренний шестигранник

Основные размеры и рабочие характеристики

D	72 mm	Наружный диаметр
d ₁	24 mm	Установочный диаметр оси/цапфы ролика
B	74,1 mm	Ширина
C _{rw}	24.700 N	Динамическая грузоподъемность, радиальная
C _{0rw}	18.400 N	Статическая грузоподъемность, радиальная
C _{urw}	950 N	Предел усталостной нагрузки, радиальный
n _{DG}	3.500 1/min	Частота вращения, длительный режим, пластичная смазка
≈m	0,8 kg	Вес




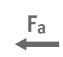
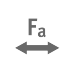



Габаритные размеры

B 1 max	25 mm	Maximum width of thrust washer
B 2	49,5 mm	Длина оси/цапфы, эффективная
C	23,8 mm	Width, outer ring
C 1	0,8 mm	Protrusion outer ring to thrust washer
d 2	37,3 mm	Диаметр прилегания упорного кольца
r min	1 mm	Мин. размер монтажной фаски
G	M24X1,5	Резьба
I G	25 mm	Длина резьбы
W	10 mm	Width of flats
R	500 mm	Радиус профиля наружной поверхности наружного кольца

Дополнительная информация

M A	290 Nm	Момент затяжки (гайка)
-----	--------	------------------------

Характеристики

-  Радиальная нагрузка
-  Осевая нагрузка в одном направлении
-  Осевая нагрузка в обоих направлениях
-  Смазка на весь срок службы, не требуют обслуживания
-  Смазывание пластичной смазкой
-  Уплотнения с обеих сторон