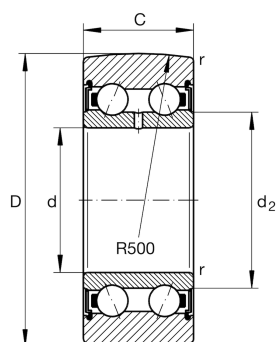
**LR5002-2RS**

Направляющий ролик

Yoke type track rollers LR50..-2RS/2RSR, double row self-retaining angular contact ball bearings with particularly thick-walled outer ring, ball and cage assembly and an inner ring, axial guidance of outer ring is provided by the balls, lip seal on both sides, with axial sealing action/with radial sealing action

Техническая информация



Ваш текущий вариант продукта

Уплотнение	2RS	Контактные уплотнения с двух сторон
Outer ring profile	R500	R500
Relubrication facility	IR	Через смазочное отверстие внутреннего кольца

Основные размеры и рабочие характеристики

D	35 mm	Наружный диаметр
d	15 mm	Диаметр отверстия
C	13 mm	Высота
C _{rw}	6.600 N	Динамическая грузоподъемность, радиальная
C _{0rw}	4.400 N	Статическая грузоподъемность, радиальная
C _{urw}	229 N	Предел усталостной нагрузки, радиальный
n _{DG}	7.000 1/min	Частота вращения, длительный режим, пластичная смазка
F _{rper}	4.400 N	Предельная нагрузка наружного кольца, радиальная
m	0,063 kg	Вес

Габаритные размеры

d ₂	20,4 mm	Диаметр, упорное кольцо
r _{min}	0,3 mm	Мин. размер монтажной фаски
R	500 mm	Радиус профиля наружной поверхности наружного кольца



Характеристики



Радиальная нагрузка



Осевая нагрузка в одном направлении



Осевая нагрузка в обоих направлениях



Смазка на весь срок службы, не требуют обслуживания



Смазывание пластичной смазкой



Уплотнения с обеих сторон