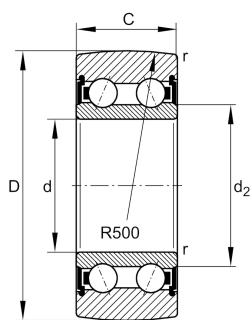
**LR5207-2HRS-TVH-XL**

Направляющий ролик

Yoke type track rollers LR52...-2HRS-TVH-XL, double row self-retaining angular contact ball bearings with particularly thick-walled outer ring, ball and cage assembly and an inner ring, axial guidance of outer ring is provided by the balls, lubrication hole in inner ring on request, lip seal on both sides with optimised geometry, low friction, cage made from glass fibre reinforced polyamide, X-life design

X-life

Техническая информация



Ваш текущий вариант продукта

Уплотнение	2HRS	Контактные уплотнения оптимизированной формы с двух сторон, с малым трением
Outer ring profile	R500	R500
Cage	TVH	Solid cage made of glass-fiber reinforced polyamid PA66

Основные размеры и рабочие характеристики



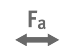



D	80 mm	Наружный диаметр
d	35 mm	Диаметр отверстия
C	27 mm	Высота
C _{rw}	32.500 N	Динамическая грузоподъемность, радиальная
C _{0rw}	27.500 N	Статическая грузоподъемность, радиальная
C _{urw}	1.450 N	Предел усталостной нагрузки, радиальный
n _{DG}	3.100 1/min	Частота вращения, длительный режим, пластичная смазка
F _{r per}	22.200 N	Предельная нагрузка наружного кольца, радиальная
m	0,66 kg	Вес



Габаритные размеры

d_2	47 mm	Диаметр, упорное кольцо
r_{min}	1,1 mm	Мин. размер монтажной фаски
R	500 mm	Радиус профиля наружной поверхности наружного кольца

Характеристики

-  Радиальная нагрузка
-  Осевая нагрузка в одном направлении
-  Осевая нагрузка в обоих направлениях
-  Смазка на весь срок службы, не требуют обслуживания
-  Смазывание пластичной смазкой
-  Уплотнения с обеих сторон