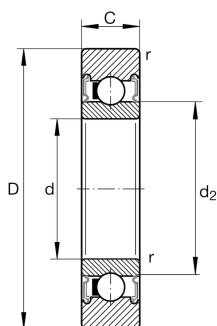
**LR205-X-2RSR**

Направляющий ролик

Yoke type track rollers LR2...-2RS/2RSR, single row self-retaining ball bearings with particularly thick-walled outer ring, ball and cage assembly and an inner ring, axial guidance of outer ring is provided by the balls, lip seal on both sides, with axial sealing action/with radial sealing action

Техническая информация



Ваш текущий вариант продукта

Уплотнение	2RSR	Контактные уплотнения с радиальным прилеганием, с двух сторон
Outer ring profile	X	Цилиндрический профиль
Relubrication facility	Without	Без

Основные размеры и рабочие характеристики

D	62 mm	Наружный диаметр
d	25 mm	Диаметр отверстия
C	15 mm	Высота
C _{r w}	13.300 N	Динамическая грузоподъемность, радиальная
C _{0 r w}	7.300 N	Статическая грузоподъемность, радиальная
C _{ur w}	370 N	Предел усталостной нагрузки, радиальный
n _{D G}	7.000 1/min	Частота вращения, длительный режим, пластичная смазка
≈m	0,23 kg	Вес

Габаритные размеры

d ₂	33,5 mm	Диаметр, упорное кольцо
r _{min}	1 mm	Мин. размер монтажной фаски
R	500 mm	Радиус профиля наружной поверхности наружного кольца



Характеристики



Радиальная нагрузка



Осевая нагрузка в одном направлении



Осевая нагрузка в обоих направлениях



Смазка на весь срок службы, не требуют обслуживания



Смазывание пластичной смазкой



Уплотнения с обеих сторон