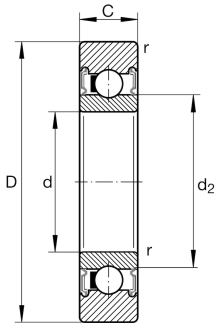


**LR202-X-2RSR**

## Направляющий ролик

Yoke type track rollers LR2...-2RS/2RSR, single row self-retaining ball bearings with particularly thick-walled outer ring, ball and cage assembly and an inner ring, axial guidance of outer ring is provided by the balls, lip seal on both sides, with axial sealing action/with radial sealing action

## Техническая информация



## Ваш текущий вариант продукта

Уплотнение	2RSR	Контактные уплотнения с радиальным прилеганием, с двух сторон
Outer ring profile	X	Цилиндрический профиль
Relubrication	Without	Без

## Основные размеры и рабочие характеристики

D	40 mm	Наружный диаметр
d	15 mm	Диаметр отверстия
C	11 mm	Высота
C <sub>rw</sub>	7.000 N	Динамическая грузоподъемность, радиальная
C <sub>0rw</sub>	3.450 N	Статическая грузоподъемность, радиальная
C <sub>urw</sub>	175 N	Предел усталостной нагрузки, радиальный
n <sub>DG</sub>	11.000 1/min	Частота вращения, длительный режим, пластичная смазка
≈m	0,068 kg	Вес

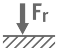
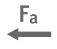




## Габаритные размеры

d <sub>2</sub>	21 mm	Диаметр, упорное кольцо
r <sub>min</sub>	0,6 mm	Мин. размер монтажной фаски
R	500 mm	Радиус профиля наружной поверхности наружного кольца



### Характеристики

---

-  Радиальная нагрузка
-  Осевая нагрузка в одном направлении
-  Осевая нагрузка в обоих направлениях
-  Смазка на весь срок службы, не требуют обслуживания
-  Смазывание пластичной смазкой
-  Уплотнения с обеих сторон