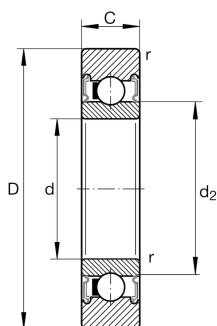
**LR201-X-2RSR**

Направляющий ролик

Yoke type track rollers LR2...-2RS/2RSR, single row self-retaining ball bearings with particularly thick-walled outer ring, ball and cage assembly and an inner ring, axial guidance of outer ring is provided by the balls, lip seal on both sides, with axial sealing action/with radial sealing action

Техническая информация



Ваш текущий вариант продукта

Уплотнение	2RSR	Контактные уплотнения с радиальным прилеганием, с двух сторон
Outer ring profile	X	Цилиндрический профиль
Relubrication	Without	Без

Основные размеры и рабочие характеристики

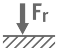
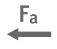




D	35 mm	Наружный диаметр
d	12 mm	Диаметр отверстия
C	10 mm	Высота
C _{rw}	6.000 N	Динамическая грузоподъемность, радиальная
C _{0rw}	2.850 N	Статическая грузоподъемность, радиальная
C _{urw}	143 N	Предел усталостной нагрузки, радиальный
n _{DG}	12.000 1/min	Частота вращения, длительный режим, пластичная смазка
≈m	0,047 kg	Вес

Габаритные размеры

d ₂	18,3 mm	Диаметр, упорное кольцо
r _{min}	0,6 mm	Мин. размер монтажной фаски
R	500 mm	Радиус профиля наружной поверхности наружного кольца



Характеристики

-  Радиальная нагрузка
-  Осевая нагрузка в одном направлении
-  Осевая нагрузка в обоих направлениях
-  Смазка на весь срок службы, не требуют обслуживания
-  Смазывание пластичной смазкой
-  Уплотнения с обеих сторон