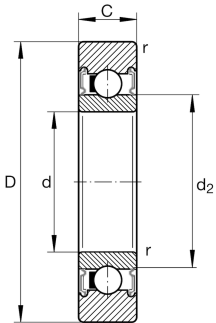
**LR207-X-2RS** [↗](#)

Направляющий ролик

Yoke type track rollers LR2...-2RS/2RSR, single row self-retaining ball bearings with particularly thick-walled outer ring, ball and cage assembly and an inner ring, axial guidance of outer ring is provided by the balls, lip seal on both sides, with axial sealing action/with radial sealing action

Техническая информация



Ваш текущий вариант продукта

Уплотнение	2RS	Контактные уплотнения с двух сторон
Outer ring profile	X	Цилиндрический профиль
Relubrication facility	Without	Без

Основные размеры и рабочие характеристики

D	80 mm	Наружный диаметр
d	35 mm	Диаметр отверстия
C	17 mm	Высота
C _{rw}	21.900 N	Динамическая грузоподъемность, радиальная
C _{0rw}	12.400 N	Статическая грузоподъемность, радиальная
C _{urw}	660 N	Предел усталостной нагрузки, радиальный
n _{DG}	4.500 1/min	Частота вращения, длительный режим, пластичная смазка
m	0,4 kg	Вес

Габаритные размеры

d ₂	42,4 mm	Диаметр, упорное кольцо
r _{min}	1,1 mm	Мин. размер монтажной фаски
R	500 mm	Радиус профиля наружной поверхности наружного кольца



Характеристики



Радиальная нагрузка



Осевая нагрузка в одном направлении



Осевая нагрузка в обоих направлениях



Смазка на весь срок службы, не требуют обслуживания



Смазывание пластичной смазкой



Уплотнения с обеих сторон