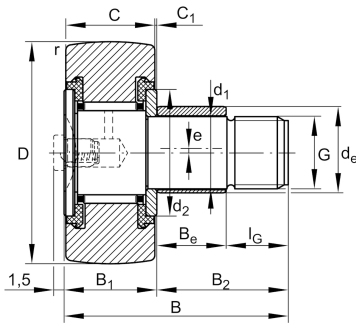


KRE16-PP [↗](#)

Опорный ролик с цапфой

Stud type track rollers KRE...-PP-A, single row needle roller bearings with particularly thick-walled outer ring, needle roller and cage assembly and a solid roller stud with fixing thread and a mounting aid, axial guidance of outer ring is provided by the plastic axial plain washers, contact flange and contact washer, three-stage sealing by plastic axial plain washer on both sides, with eccentric collar

Техническая информация



Ваш текущий вариант продукта

Уплотнение	PP	Трехступенчатое уплотнение с двух сторон с помощью пластмассовых упорных шайб
Outer ring profile	IOP	Оптимизированный профиль INA
Grease nipples	1x	Пресс-масленка, прилагается незакрепленной, 1 шт.
Assembling aid head	SL	Шлиц

Основные размеры и рабочие характеристики

D	16 mm	Наружный диаметр
d ₁	6 mm	Установочный диаметр оси/цапфы ролика
B	28 mm	Ширина
C _{rw}	3.200 N	Динамическая грузоподъемность, радиальная
C _{0rw}	3.450 N	Статическая грузоподъемность, радиальная
C _{urw}	465 N	Предел усталостной нагрузки, радиальный
n _{DG}	14.000 1/min	Частота вращения, длительный режим, пластичная смазка
m	19,227 g	Вес



Габаритные размеры

B_1	12,2 mm	Ширина по упорным кольцам
B_2	16 mm	Длина оси/цапфы, эффективная
C	11 mm	Ширина наружного кольца
C_1	0,6 mm	Выступание наружного кольца по отношению к упорному кольцу
r_{min}	0,15 mm	Мин. размер монтажной фаски
d_2	12,5 mm	Диаметр прилегания упорного кольца
G	M6	Резьба
l_G	8 mm	Длина резьбы
d_e	9 mm	Диаметр эксцентрика
B_e	7 mm	Ширина эксцентрика
e	0,5 mm	Эксцентриситет

Дополнительная информация

	NIPA1	Пресс-масленка
	1,5 mm	Выступание пресс-масленки
M_A	3 Nm	Момент затяжки (гайка)

Характеристики



Радиальная нагрузка



Смазка на весь срок службы, не требуют обслуживания



Смазывание пластичной смазкой



Уплотнения с обеих сторон