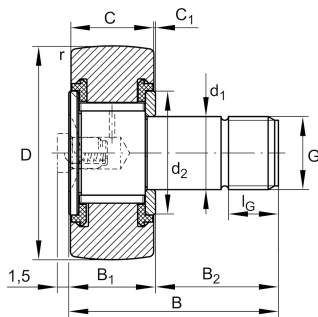
**KRV16-PP**

Опорный ролик с цапфой

Stud type track rollers KRV...-PP-A, single row needle roller bearings with particularly thick-walled outer ring, full complement needle roller set and with a solid roller stud with fixing thread and a mounting aid, axial guidance of outer ring is provided by the plastic axial plain washers, contact flange and contact washer, three-stage sealing by plastic axial plain washer on both sides, without eccentric collar

Техническая информация



Ваш текущий вариант продукта

Уплотнение	PP	Трехступенчатое уплотнение с двух сторон с помощью пластмассовых упорных шайб
Outer ring profile	IOP	Оптимизированный профиль INA
Grease nipples	1x	Пресс-масленка, прилагается незакрепленной, 1 шт.
Relubrication	K	Через головку
Assembling aid head	SL	Шлиц

Основные размеры и рабочие характеристики

D	16 mm	Наружный диаметр
d ₁	6 mm	Установочный диаметр оси/цапфы ролика
B	28 mm	Ширина
C _{r w}	4.850 N	Динамическая грузоподъемность, радиальная
C _{0 r w}	6.700 N	Статическая грузоподъемность, радиальная
C _{ur w}	970 N	Предел усталостной нагрузки, радиальный
n _{D G}	3.800 1/min	Частота вращения, длительный режим, пластичная смазка
m	18 g	Вес



Габаритные размеры

B_1	12,2 mm	Ширина по упорным кольцам
B_2	16 mm	Длина оси/цапфы, эффективная
C	11 mm	Ширина наружного кольца
C_1	0,6 mm	Выступание наружного кольца по отношению к упорному кольцу
r_{min}	0,15 mm	Мин. размер монтажной фаски
d_2	12,5 mm	Диаметр прилегания упорного кольца
G	M6	Резьба
l_G	8 mm	Длина резьбы

Дополнительная информация

	NIPA1	Пресс-масленка
	1,5 mm	Выступание пресс-масленки
M_A	3 Nm	Момент затяжки (гайка)

Характеристики



Радиальная нагрузка



Смазка на весь срок службы, не требуют обслуживания



Смазывание пластичной смазкой



Уплотнения с обеих сторон