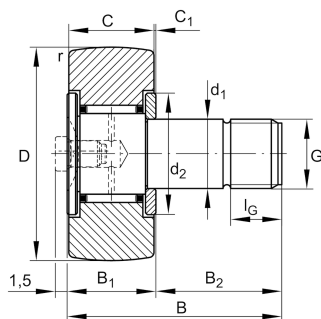
**KR16-X-NMT** [↗](#)

## Опорный ролик с цапфой

Stud type track rollers KR..., single row needle roller bearings with particularly thick-walled outer ring, needle roller and cage assembly and a solid roller stud with fixing thread and a mounting aid, axial guidance of outer ring is provided by the contact flange and contact washer, gap seals on both sides, without eccentric collar

## Техническая информация



## Ваш текущий вариант продукта

Уплотнение	SPSP	Щелевые уплотнения с двух сторон
Outer ring profile	X	Цилиндрический профиль
Grease nipples	1x	Пресс-масленка, прилагается незакрепленной, 1 шт.
Relubrication facility	K	Через головку
Assembling aid head	SL	Шлиц
Special Shape	NMT	Прилагаемые незакрепленными гайка и пресс-масленка

## Основные размеры и рабочие характеристики

D	16 mm	Наружный диаметр
d <sub>1</sub>	6 mm	Установочный диаметр оси/цапфы ролика
B	28 mm	Ширина
C <sub>rw</sub>	3.200 N	Динамическая грузоподъемность, радиальная
C <sub>0rw</sub>	3.450 N	Статическая грузоподъемность, радиальная
C <sub>urw</sub>	465 N	Предел усталостной нагрузки, радиальный
n <sub>DG</sub>	14.000 1/min	Частота вращения, длительный режим, пластичная смазка
≈m	20 g	Вес



### Габаритные размеры

B <sub>1</sub>	12,2 mm	Макс. ширина по упорным кольцам
B <sub>2</sub>	16 mm	Длина оси/цапфы, эффективная
C	11 mm	Ширина наружного кольца
C <sub>1</sub>	0,6 mm	Выступание наружного кольца по отношению к упорному кольцу
r <sub>min</sub>	0,15 mm	Мин. размер монтажной фаски
d <sub>2</sub>	12,5 mm	Диаметр прилегания упорного кольца
G	M6	Резьба
I <sub>G</sub>	8 mm	Длина резьбы
R	500 mm	Радиус профиля наружной поверхности наружного кольца

### Дополнительная информация

	NIPA1	Пресс-масленка
	1,5 mm	Выступание пресс-масленки
M <sub>A</sub>	3 Nm	Момент затяжки (гайка)

### Характеристики



Радиальная нагрузка



Смазка на весь срок службы, не требуют обслуживания



Смазывание пластичной смазкой



Уплотнения с обеих сторон