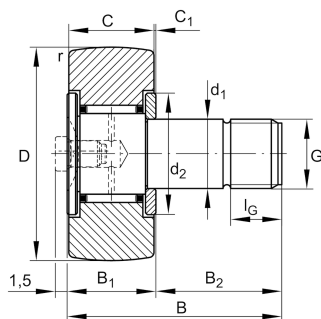
**KR16-X**

Опорный ролик с цапфой

Stud type track rollers KR..., single row needle roller bearings with particularly thick-walled outer ring, needle roller and cage assembly and a solid roller stud with fixing thread and a mounting aid, axial guidance of outer ring is provided by the contact flange and contact washer, gap seals on both sides, without eccentric collar

Техническая информация



Ваш текущий вариант продукта

Уплотнение	SPSP	Щелевые уплотнения с двух сторон
Outer ring profile	X	Цилиндрический профиль
Grease nipples	1x	Пресс-масленка, прилагается незакрепленной, 1 шт.
Relubrication facility	K	Через головку
Assembling aid head	SL	Шлиц

Основные размеры и рабочие характеристики

D	16 mm	Наружный диаметр
d ₁	6 mm	Установочный диаметр оси/цапфы ролика
B	28 mm	Ширина
C _{rw}	3.200 N	Динамическая грузоподъемность, радиальная
C _{0rw}	3.450 N	Статическая грузоподъемность, радиальная
C _{urw}	465 N	Предел усталостной нагрузки, радиальный
n _{DG}	14.000 1/min	Частота вращения, длительный режим, пластичная смазка
≈m	20 g	Вес



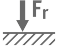



Габаритные размеры

B ₁	12,2 mm	Макс. ширина по упорным кольцам
B ₂	16 mm	Длина оси/цапфы, эффективная
C	11 mm	Ширина наружного кольца
C ₁	0,6 mm	Выступание наружного кольца по отношению к упорному кольцу
r _{min}	0,15 mm	Мин. размер монтажной фаски
d ₂	12,5 mm	Диаметр прилегания упорного кольца
G	M6	Резьба
l _G	8 mm	Длина резьбы
R	500 mm	Радиус профиля наружной поверхности наружного кольца

Дополнительная информация

	NIPA1	Пресс-масленка
	1,5 mm	Выступание пресс-масленки
M _A	3 Nm	Момент затяжки (гайка)

Характеристики

-  Радиальная нагрузка
-  Смазка на весь срок службы, не требуют обслуживания
-  Смазывание пластичной смазкой
-  Уплотнения с обеих сторон