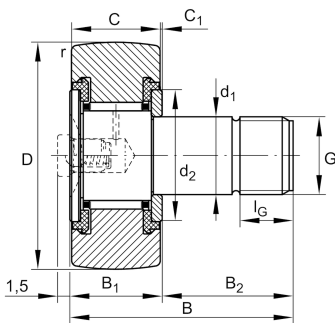


**KR16-PP-A-NMT** [↗](#)

## Опорный ролик с цапфой

Stud type track rollers KR..-PP-A, single row needle roller bearings with particularly thick-walled outer ring, needle roller and cage assembly and a solid roller stud with fixing thread and a mounting aid, axial guidance of outer ring is provided by the plastic axial plain washers, contact flange and contact washer, three-stage sealing by plastic axial plain washer on both sides, without eccentric collar

## Техническая информация



## Ваш текущий вариант продукта

Уплотнение	PP	Трехступенчатое уплотнение с двух сторон с помощью пластмассовых упорных шайб
Outer ring profile	IOP	Оптимизированный профиль INA
Grease nipples	1x	Пресс-масленка, прилагается незакрепленной, 1 шт.
Relubrication	K	Через головку
Assembling aid head	SL	Шлиц
Special Shape	NMT	Прилагаемые незакрепленными гайка и пресс-масленка

## Основные размеры и рабочие характеристики

D	16 mm	Наружный диаметр
d <sub>1</sub>	6 mm	Установочный диаметр оси/цапфы ролика
B	28 mm	Ширина
C <sub>rw</sub>	3.200 N	Динамическая грузоподъемность, радиальная
C <sub>0rw</sub>	3.450 N	Статическая грузоподъемность, радиальная
C <sub>urw</sub>	465 N	Предел усталостной нагрузки, радиальный
n <sub>DG</sub>	14.000 1/min	Частота вращения, длительный режим, пластичная смазка
≈m	19,91 g	Вес



### Габаритные размеры

$B_1$	12,2 mm	Макс. ширина по упорным кольцам
$B_2$	16 mm	Длина оси/цапфы, эффективная
$C$	11 mm	Ширина наружного кольца
$C_1$	0,6 mm	Выступание наружного кольца по отношению к упорному кольцу
$r_{min}$	0,15 mm	Мин. размер монтажной фаски
$d_2$	12,5 mm	Диаметр прилегания упорного кольца
$G$	M6	Резьба
$l_G$	8 mm	Длина резьбы

### Дополнительная информация

	NIPA1	Пресс-масленка
	1,5 mm	Выступание пресс-масленки
$M_A$	3 Nm	Момент затяжки (гайка)

### Характеристики



Радиальная нагрузка



Смазка на весь срок службы, не требуют обслуживания



Смазывание пластичной смазкой



Уплотнения с обеих сторон