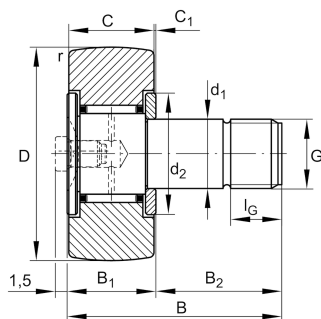
**KR19-NMT** [↗](#)

Опорный ролик с цапфой

Stud type track rollers KR..., single row needle roller bearings with particularly thick-walled outer ring, needle roller and cage assembly and a solid roller stud with fixing thread and a mounting aid, axial guidance of outer ring is provided by the contact flange and contact washer, gap seals on both sides, without eccentric collar

Техническая информация



Ваш текущий вариант продукта

| | | |
|---------------------|------|--|
| Уплотнение | SPSP | Щелевые уплотнения с двух сторон |
| Outer ring profile | R500 | R500 |
| Grease nipples | 1x | Пресс-масленка, прилагается незакрепленной, 1 шт. |
| Relubrication | K | Через головку |
| Assembling aid head | SL | Шлиц |
| Special Shape | NMT | Прилагаемые незакрепленными гайка и пресс-масленка |

Основные размеры и рабочие характеристики

| | | |
|------------------|--------------|---|
| D | 19 mm | Наружный диаметр |
| d ₁ | 8 mm | Установочный диаметр оси/цапфы ролика |
| B | 32 mm | Ширина |
| C _{rw} | 3.550 N | Динамическая грузоподъемность, радиальная |
| C _{0rw} | 4.100 N | Статическая грузоподъемность, радиальная |
| C _{urw} | 560 N | Предел усталостной нагрузки, радиальный |
| n _{DG} | 11.000 1/min | Частота вращения, длительный режим, пластичная смазка |
| ≈m | 39,52 g | Вес |



Габаритные размеры

| | | |
|------------------|---------|--|
| B ₁ | 12,2 mm | Макс. ширина по упорным кольцам |
| B ₂ | 20 mm | Длина оси/цапфы, эффективная |
| C | 11 mm | Ширина наружного кольца |
| C ₁ | 0,6 mm | Выступание наружного кольца по отношению к упорному кольцу |
| r _{min} | 0,15 mm | Мин. размер монтажной фаски |
| d ₂ | 15 mm | Диаметр прилегания упорного кольца |
| G | M8 | Резьба |
| I _G | 10 mm | Длина резьбы |
| R | 500 mm | Радиус профиля наружной поверхности наружного кольца |

Дополнительная информация

| | | |
|----------------|--------|---------------------------|
| | NIPA1 | Пресс-масленка |
| | 1,5 mm | Выступание пресс-масленки |
| M _A | 8 Nm | Момент затяжки (гайка) |

Характеристики



Радиальная нагрузка



Смазка на весь срок службы, не требуют обслуживания



Смазывание пластичной смазкой



Уплотнения с обеих сторон