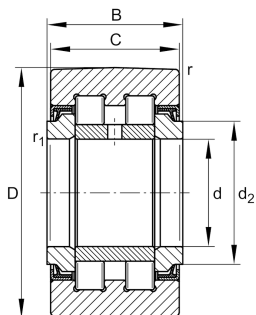
**PWTR3580-2RS-RR-XL**

Опорный ролик

Yoke type track rollers PWTR..-2RS-XL, double row cylindrical roller bearings with particularly thick-walled outer ring, with a central rib, full complement cylindrical roller set and an inner ring, the outer ring is guided axially by the central rib and rolling elements, protected lip seal on both sides, X-life design

X-life

Техническая информация



Ваш текущий вариант продукта

| | | |
|--------------------|-----|------------------------------------------------|
| Уплотнение | 2RS | Защищенные контактные уплотнения с двух сторон |
| Outer ring profile | IOP | Оптимизированный профиль INA |
| Relubrication | IR | Via inner ring |
| Coating | RR | покрытие Corrotect |

Основные размеры и рабочие характеристики







| | | |
|-------------|-------------|-------------------------------------------------------|
| d | 35 mm | Диаметр отверстия |
| D | 80 mm | Наружный диаметр |
| B | 29 mm | Ширина внутреннего кольца |
| C_{rw} | 43.500 N | Динамическая грузоподъемность, радиальная |
| C_{0rw} | 62.000 N | Статическая грузоподъемность, радиальная |
| C_{urw} | 8.300 N | Предел усталостной нагрузки, радиальный |
| n_{DG} | 1.800 1/min | Частота вращения, длительный режим, пластичная смазка |
| F_{0rper} | 62.000 N | Предельная статическая нагрузка, радиальная |
| F_{rper} | 59.000 N | Предельная нагрузка наружного кольца, радиальная |
| m | 0,825 kg | Вес |



Габаритные размеры

| | | |
|--------------------|--------|------------------------------------|
| C | 28 mm | Ширина наружного кольца |
| d ₂ | 44 mm | Диаметр прилегания упорного кольца |
| r _{min} | 1,1 mm | Мин. размер монтажной фаски |
| r _{1 min} | 0,6 mm | Мин. размер монтажной фаски |

Характеристики

-  F_r Радиальная нагрузка
-  F_a Осевая нагрузка в одном направлении
-  F_a Осевая нагрузка в обоих направлениях
-  L_h Смазка на весь срок службы, не требуют обслуживания
-  Смазывание пластичной смазкой
-  Уплотнения с обеих сторон