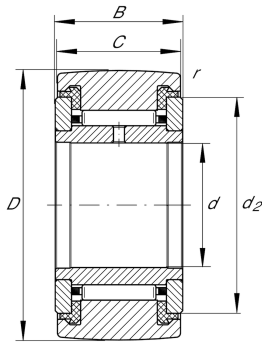


**NATR30-PP**

Опорный ролик

Yoke type track rollers NATR...-PP-A, single row needle roller bearings with particularly thick-walled outer ring, needle roller and cage assembly and an inner ring, axial guidance of outer ring is provided by the plastic axial plain washers and contact washers, three-stage sealing by plastic axial plain washer on both sides

Техническая информация



Ваш текущий вариант продукта

| | | |
|--------------------|-----|---|
| Уплотнение | PP | Трехступенчатое уплотнение с двух сторон с помощью пластмассовых упорных шайб |
| Outer ring profile | IOP | Оптимизированный профиль INA |
| Relubrication | IR | Via inner ring |

Основные размеры и рабочие характеристики

| | | |
|--------------------|-------------|---|
| d | 30 mm | Диаметр отверстия |
| D | 62 mm | Наружный диаметр |
| B | 29 mm | Ширина внутреннего кольца |
| C _{rw} | 23.300 N | Динамическая грузоподъемность, радиальная |
| C _{0rw} | 39.500 N | Статическая грузоподъемность, радиальная |
| C _{urw} | 5.300 N | Предел усталостной нагрузки, радиальный |
| n _{DG} | 1.300 1/min | Частота вращения, длительный режим, пластичная смазка |
| F _{0rper} | 39.500 N | Предельная статическая нагрузка, радиальная |
| F _{rper} | 39.500 N | Предельная нагрузка наружного кольца, радиальная |
| m | 0,443 kg | Вес |



Габаритные размеры

| | | |
|------------------|-------|----------------------------------|
| C | 28 mm | Ширина наружного кольца |
| d ₂ | 51 mm | Наружный диаметр, упорное кольцо |
| r _{min} | 1 mm | Мин. размер монтажной фаски |

Характеристики



Радиальная нагрузка



Смазка на весь срок службы, не требуют обслуживания



Смазывание пластичной смазкой



Уплотнения с обеих сторон