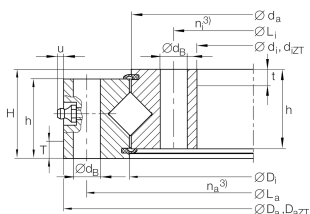
**XU160405** [↗](#)

Опорно-поворотное устройство, подшипник с перекрестными роликами, без зубчатого венца

Подшипник с перекрестными роликами, без зубчатого венца, уплотнения с двух сторон

## Техническая информация

**Основные размеры и рабочие характеристики**

$d_i$	336 mm	Диаметр отверстия
$D_a$	474 mm	Наружный диаметр
$H$	46 mm	Высота
$\approx m$	24,1 kg	Вес

**Габаритные размеры**

$D_i$	406 mm	
$h_a$	41 mm	Ширина наружного кольца
$L_a$	450 mm	Диаметр делительной окружности расположения крепежных отверстий наружного кольца
$n_a$	30	Количество крепежных отверстий в наружном кольце
$d_a$	404 mm	Наружный диаметр внутреннего кольца
$h_i$	41 mm	Высота отдельного кольца
$d_B$	14 mm	Крепежное отверстие
$L_i$	360 mm	Диаметр делительной окружности расположения крепежных отверстий внутреннего кольца
$n_i$	30	Количество крепежных отверстий во внутреннем кольце
$u_{max}$	3,5 mm	Макс. выступ пресс-масленки
$VSP_{min}$	0 mm	Мин. предварительный натяг в подшипнике
$VSP_{max}$	0,02 mm	Макс. предварительный натяг в подшипнике



### Диапазон температур

$T_{\min}$	-30 °C	Мин. рабочая температура
$T_{\max}$	80 °C	Макс. рабочая температура

### Коэффициенты для расчета

$C_a$	250.000 N	Динамическая грузоподъемность, осевая
$C_r$	179.000 N	Динамическая грузоподъемность, радиальная (только для радиальной нагрузки)
$C_{0a}$	630.000 N	Статическая грузоподъемность, осевая
$C_{0r}$	310.000 N	Статическая грузоподъемность, радиальная (только для радиальной нагрузки)
$F_{r\text{ zu.}}$	123.900 N	Макс. радиальная нагрузка винтов

### Характеристики



Радиальная нагрузка



Осевая нагрузка в одном направлении



Осевая нагрузка в обоих направлениях



Моменты вокруг всех осей



Смазывание пластичной смазкой



Уплотнения с обеих сторон



Крупногабаритный подшипник