

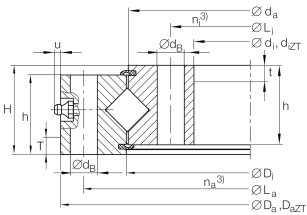


XU160260 [↗](#)

Опорно-поворотное устройство, подшипник с перекрестными роликами, без зубчатого венца

Подшипник с перекрестными роликами, без зубчатого венца, уплотнения с двух сторон

Техническая информация



Основные размеры и рабочие характеристики

d_i	191 mm	Диаметр отверстия
D_a	329 mm	Наружный диаметр
H	46 mm	Высота
$\approx m$	15,4 kg	Вес

Габаритные размеры

D_i	261 mm	
h_a	41 mm	Ширина наружного кольца
L_a	305 mm	Диаметр делительной окружности расположения крепежных отверстий наружного кольца
n_a	20	Количество крепежных отверстий в наружном кольце
d_a	259 mm	Наружный диаметр внутреннего кольца
h_i	41 mm	Высота отдельного кольца
d_B	14 mm	Крепежное отверстие
L_i	215 mm	Диаметр делительной окружности расположения крепежных отверстий внутреннего кольца
n_i	20	Количество крепежных отверстий во внутреннем кольце
u_{max}	3,5 mm	Макс. выступ пресс-масленки
VSP_{min}	0 mm	Мин. предварительный натяг в подшипнике
VSP_{max}	0,02 mm	Макс. предварительный натяг в подшипнике



Диапазон температур

T_{\min}	-30 °C	Мин. рабочая температура
T_{\max}	80 °C	Макс. рабочая температура

Коэффициенты для расчета

C_a	198.000 N	Динамическая грузоподъемность, осевая
C_r	141.000 N	Динамическая грузоподъемность, радиальная (только для радиальной нагрузки)
C_{0a}	405.000 N	Статическая грузоподъемность, осевая
C_{0r}	199.000 N	Статическая грузоподъемность, радиальная (только для радиальной нагрузки)
$F_{r\text{zu.}}$	82.600 N	Макс. радиальная нагрузка винтов

Характеристики



Радиальная нагрузка



Осевая нагрузка в одном направлении



Осевая нагрузка в обоих направлениях



Моменты вокруг всех осей



Смазывание пластичной смазкой



Уплотнения с обеих сторон



Крупногабаритный подшипник