

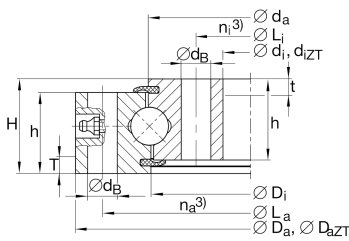


VU300574 [↗](#)

Опорно-поворотное устройство, подшипник с четырехточечным контактом, без зубчатого венца

Подшипник с четырехточечным контактом, без зубчатого венца, уплотнения с двух сторон

Техническая информация



Основные размеры и рабочие характеристики

d_i	468 mm	Внутренний диаметр
	0,8 mm	Нижнее отклонение допуска, внутренний диаметр
	0,8 mm	Верхнее отклонение допуска, внутренний диаметр
H	68 mm	Высота
D_a	680 mm	Наружный диаметр
	0,8 mm	Наружный диаметр, нижнее отклонение
	0,8 mm	Наружный диаметр, верхнее отклонение
h_a	61 mm	Ширина наружного кольца
h_i	61 mm	Высота внутреннего кольца
	0,08 mm	Нормальный радиальный зазор, мин.
	0,3 mm	Нормальный радиальный зазор, макс.
	0,13 mm	Нормальный осевой зазор, мин.
	0,49 mm	Нормальный осевой зазор, макс.
$\approx m$	82 kg	Вес



Габаритные размеры

D_i	572 mm	
d_a	576 mm	Наружный диаметр внутреннего кольца
d_B	22 mm	Крепежное отверстие
L_a	640 mm	Диаметр делительной окружности расположения крепежных отверстий наружного кольца
n_a	20	Количество крепежных отверстий в наружном кольце
L_i	508 mm	Диаметр делительной окружности расположения крепежных отверстий внутреннего кольца
n_i	20	Количество крепежных отверстий во внутреннем кольце
$F_{r\text{ zul}}$	242.000 N	Макс. радиальная нагрузка винтов

Диапазон температур

T_{min}	-25 °C	Мин. рабочая температура
T_{max}	80 °C	Макс. рабочая температура

Коэффициенты для расчета

C_a	420.000 N	Динамическая грузоподъемность, осевая
C_{0a}	1.480.000 N	Статическая грузоподъемность, осевая
C_r	380.000 N	Динамическая грузоподъемность, радиальная
C_{0r}	680.000 N	Статическая грузоподъемность, радиальная

Характеристики



Радиальная нагрузка



Осевая нагрузка в одном направлении



Осевая нагрузка в обоих направлениях



Моменты вокруг всех осей



Смазывание пластичной смазкой



Уплотнения с обеих сторон



Крупногабаритный подшипник