

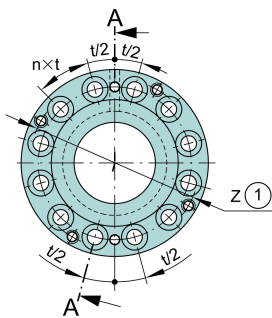
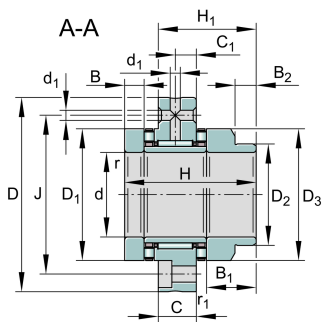


ZARF50115-L-TV [↗](#)

Комбинированный подшипник с короткими цилиндрическими и игольчатыми роликами

Комбинированный подшипник с короткими цилиндрическими и игольчатыми роликами, ZARF...-L, двустороннего действия, с фланцем, удлиненное тугое кольцо

Техническая информация

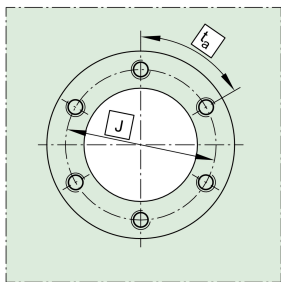


Ваш текущий вариант продукта

Cage	TV	Пластмассовый сепаратор из PA66
Locating Feature , bearing outer ring	L	L

Основные размеры и рабочие характеристики

d	50 mm	Диаметр отверстия
D	115 mm	Наружный диаметр
H	78 mm	Высота
C _a	90.000 N	Динамическая грузоподъемность, осевая
C _{0a}	300.000 N	Статическая грузоподъемность, осевая
C _r	40.000 N	Динамическая грузоподъемность, радиальная
C _{0r}	82.000 N	Статическая грузоподъемность, радиальная
C _{ua}	28.000 N	Предел усталостной нагрузки, осевой
C _{ur}	11.500 N	Предел усталостной нагрузки, радиальный
n _{G Oil}	3.600 1/min	Предельная частота вращения при смазывании маслом
n _{G Grease}	1.200 1/min	Предельная частота вращения при пластичной смазке
M _{RL}	2,2 Nm	Момент трения подшипника
≈m	2,022 kg	Вес

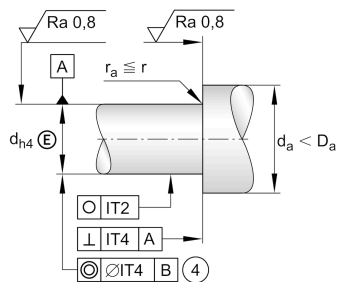


Присоединительные размеры

$D_{a \max}$	79 mm	Макс. диаметр заплечика корпуса
$d_{a \min}$	58 mm	Мин. диаметр заплечика вала
t_1	0,2 mm	Позиционный допуск отверстий в корпусе

Габаритные размеры

H_1	58 mm	Высота от торца наружного кольца до торца тугого кольца
C	22,5 mm	Ширина наружного кольца
C_1	12,5 mm	Расстояние до смазочного отверстия
D_1	78 mm	Диаметр бортика тугого кольца
D_2	60 mm	Диаметр уступа ступенчатого тугого кольца
D_3	78 mm	Наружный диаметр ступенчатого тугого кольца
B	11,5 mm	Ширина внутреннего кольца
B_1	29,5 mm	Ширина ступенчатого тугого кольца
B_2	14 mm	Ширина уступа ступенчатого тугого кольца
r_{\min}	0,3 mm	Мин. размер монтажной фаски
$r_{1 \min}$	0,6 mm	Мин. размер монтажной фаски
d_1	6 mm	Диаметр смазочного отверстия
J	94 mm	Делительный диаметр (отверстия)
n	12	Количество отверстий для винтов
$n \times t$	30 °	Шаг



Диапазон температур

T_{\min}	-30 °C	Мин. рабочая температура
T_{\max}	120 °C	Макс. рабочая температура



Дополнительная информация

c_{aL}	4,800 N/ μ m	Жесткость, осевая
c_{kL}	2,470 Nm/mrad	Жесткость по опрокидывающему моменту
M_m	10,46 kg*cm ²	Момент инерции масс
	1 μ m	Торцовое биение
radial	ZMA50/75	Шлицевая гайка 1
axial	AM50	Стопорная гайка 2
M_A	85 Nm	Момент затяжки (гайка)
	18.410 N	Сила предварительного натяга, осевая
	60X80X8	Манжетное уплотнение
	M8	Размер винта
n_a	12	Количество винтов
α	30 °	Угловой шаг (отверстия для винтов)

Характеристики

-  Радиальная нагрузка
-  Осевая нагрузка в одном направлении
-  Осевая нагрузка в обоих направлениях
-  Смазывание пластичной смазкой
-  Смазывание маслом
-  Без уплотнений