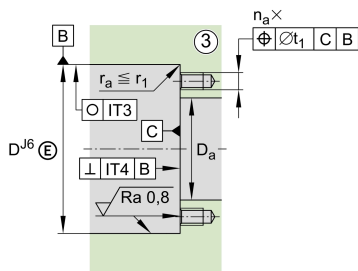
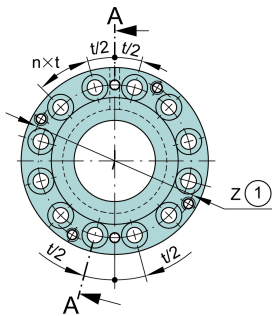
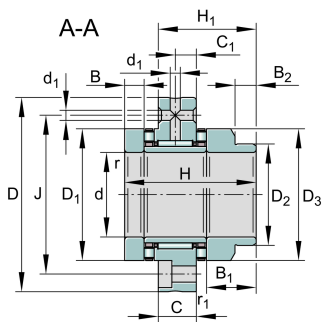


### ZARF35110-L-TV [↗](#)

Комбинированный подшипник с короткими цилиндрическими и игольчатыми роликами

Комбинированный подшипник с короткими цилиндрическими и игольчатыми роликами, ZARF...-L, двустороннего действия, с фланцем, удлиненное тугое кольцо

## Техническая информация

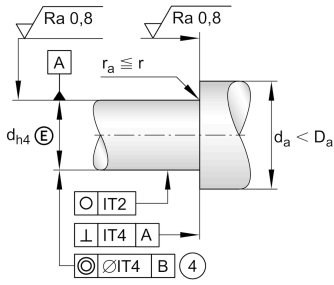
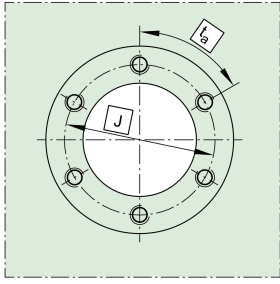


### Ваш текущий вариант продукта

Cage	TV	Пластмассовый сепаратор из PA66
Locating Feature , bearing outer ring	L	L

### Основные размеры и рабочие характеристики

d	35 mm	Диаметр отверстия
D	110 mm	Наружный диаметр
H	82 mm	Высота
C <sub>a</sub>	105.000 N	Динамическая грузоподъемность, осевая
C <sub>0a</sub>	265.000 N	Статическая грузоподъемность, осевая
C <sub>r</sub>	27.500 N	Динамическая грузоподъемность, радиальная
C <sub>0r</sub>	53.000 N	Статическая грузоподъемность, радиальная
C <sub>ua</sub>	22.900 N	Предел усталостной нагрузки, осевой
C <sub>ur</sub>	7.600 N	Предел усталостной нагрузки, радиальный
n <sub>G Oil</sub>	4.000 1/min	Предельная частота вращения при смазывании маслом
n <sub>G Grease</sub>	1.250 1/min	Предельная частота вращения при пластичной смазке
M <sub>RL</sub>	2,3 Nm	Момент трения подшипника
≈m	2,181 kg	Вес



### Присоединительные размеры

$D_{a \max}$	74 mm	Макс. диаметр заплечика корпуса
$d_{a \min}$	58 mm	Мин. диаметр заплечика вала
$t_1$	0,2 mm	Позиционный допуск отверстий в корпусе

### Габаритные размеры

$H_1$	57 mm	Высота от торца наружного кольца до торца тугого кольца
C	18 mm	Ширина наружного кольца
$C_1$	10 mm	Расстояние до смазочного отверстия
$D_1$	73 mm	Диаметр бортика тугого кольца
$D_2$	60 mm	Диаметр уступа ступенчатого тугого кольца
$D_3$	73 mm	Наружный диаметр ступенчатого тугого кольца
B	14 mm	Ширина внутреннего кольца
$B_1$	30 mm	Ширина ступенчатого тугого кольца
$B_2$	13 mm	Ширина уступа ступенчатого тугого кольца
$r_{\min}$	0,3 mm	Мин. размер монтажной фаски
$r_{1 \min}$	0,6 mm	Мин. размер монтажной фаски
$d_1$	3,2 mm	Диаметр смазочного отверстия
J	88 mm	Делительный диаметр (отверстия)
n	12	Количество отверстий для винтов
$n \times t$	30 °	Шаг

### Диапазон температур

$T_{\min}$	-30 °C	Мин. рабочая температура
$T_{\max}$	20 °C	Макс. рабочая температура



### Дополнительная информация

$c_{aL}$	3.500 N/ $\mu$ m	Жесткость, осевая
$c_{kL}$	1.300 Nm/mrad	Жесткость по опрокидывающему моменту
$M_m$	10,4 kg*cm <sup>2</sup>	Момент инерции масс
	1 $\mu$ m	Торцовое биение
radial	ZMA35/70	Шлицевая гайка 1
axial	AM35	Стопорная гайка 2
$M_A$	100 Nm	Момент затяжки (гайка)
	27.480 N	Сила предварительного натяга, осевая
	60X75X8	Манжетное уплотнение
	M8	Размер винта
$n_a$	12	Количество винтов
$\alpha$	30 °	Угловой шаг (отверстия для винтов)

### Характеристики

-  Радиальная нагрузка
-  Осевая нагрузка в одном направлении
-  Осевая нагрузка в обоих направлениях
-  Смазывание пластичной смазкой
-  Смазывание маслом
-  Без уплотнений