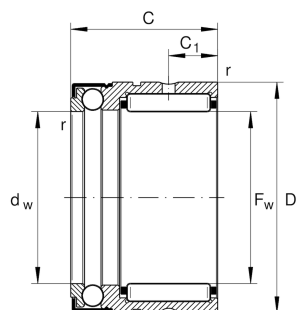
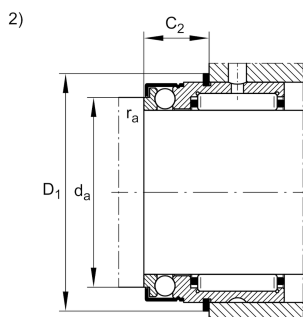
**NX35-Z-XL**

Комбинированный упорный шарикоподшипник с игольчатыми роликами

Комбинированный упорный шарикоподшипник с игольчатыми роликами, NX..-Z, упорная часть одностороннего действия, под пластичную смазку

X-life

## Техническая информация



## Ваш текущий вариант продукта

Уплотнение	Z	Подшипник с торцевой крышкой
Cage	Standard	Стандарт

## Основные размеры и рабочие характеристики

$F_w$	35 mm	Диаметр отверстия
D	47 mm	Наружный диаметр
C	30 mm	Высота
$C_r$	27.500 N	Динамическая грузоподъемность, радиальная
$C_{0r}$	41.500 N	Статическая грузоподъемность, радиальная
$C_a$	12.400 N	Динамическая грузоподъемность, осевая
$C_{0a}$	32.500 N	Статическая грузоподъемность, осевая
$C_{ur}$	7.400 N	Предел усталостной нагрузки, радиальный
$C_{ua}$	1.480 N	Предел усталостной нагрузки, осевой
$n_G$	3.700 1/min	Предельная частота вращения
$m$	137,92 g	Вес



### Присоединительные размеры

$d_a$	40,5 mm	Присоединительный размер к заплечику вала
$r_{a \max}$	0,3 mm	Макс. радиус галтели
$D_1$	50,1 mm	Диаметр пружинного стопорного кольца
$C_2$	14,2 mm	Монтажная ширина до пружинного стопорного кольца

### Габаритные размеры

$C_1$	10 mm	Расстояние до смазочного отверстия
$C_2$	10 mm	Расстояние до смазочного отверстия
$d_w$	35 mm	Внутренний диаметр тугого кольца
$r_{\min}$	0,3 mm	Мин. размер монтажной фаски

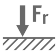
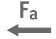


### Диапазон температур

$T_{\min}$	-30 °C	Мин. рабочая температура
$T_{\max}$	120 °C	Макс. рабочая температура

### Дополнительная информация

IR30X35X20-XL	Используемые внутренние кольца IR
WR47, SW47	Пружинное стопорное кольцо

### Характеристики

-  Радиальная нагрузка
-  Осевая нагрузка в одном направлении
-  Смазывание пластичной смазкой
-  Уплотнение с одной стороны