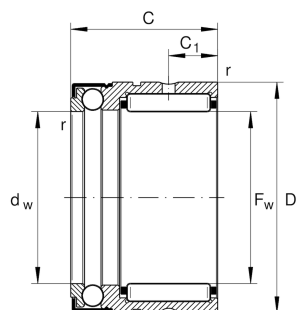
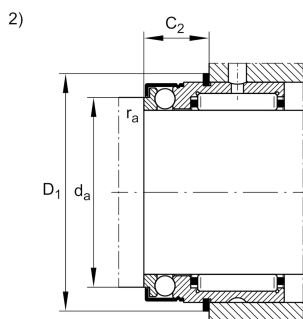
**NX25-Z-XL**

Комбинированный упорный шарикоподшипник с игольчатыми роликами

Комбинированный упорный шарикоподшипник с игольчатыми роликами, NX..-Z, упорная часть одностороннего действия, под пластичную смазку

X-life

## Техническая информация



## Ваш текущий вариант продукта

Уплотнение	Z	Подшипник с торцевой крышкой
Cage	Standard	Стандарт

## Основные размеры и рабочие характеристики

$F_w$	25 mm	Диаметр отверстия
D	37 mm	Наружный диаметр
C	30 mm	Высота
$C_r$	16.800 N	Динамическая грузоподъемность, радиальная
$C_{0r}$	22.400 N	Статическая грузоподъемность, радиальная
$C_a$	11.100 N	Динамическая грузоподъемность, осевая
$C_{0a}$	24.300 N	Статическая грузоподъемность, осевая
$C_{ur}$	4.200 N	Предел усталостной нагрузки, радиальный
$C_{ua}$	1.110 N	Предел усталостной нагрузки, осевой
$n_G$	4.900 1/min	Предельная частота вращения
$\approx m$	110,68 g	Вес



### Присоединительные размеры

$d_a$	31,6 mm	Присоединительный размер к заплечику вала
$r_{a \max}$	0,3 mm	Макс. радиус галтели
$D_1$	40,4 mm	Диаметр пружинного стопорного кольца
$C_2$	14,2 mm	Монтажная ширина до пружинного стопорного кольца

### Габаритные размеры

$C_1$	8 mm	Расстояние до смазочного отверстия
$C_2$	8 mm	Расстояние до смазочного отверстия
$d_w$	25 mm	Внутренний диаметр тугого кольца
$r_{\min}$	0,3 mm	Мин. размер монтажной фаски

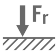
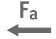


### Диапазон температур

$T_{\min}$	-30 °C	Мин. рабочая температура
$T_{\max}$	120 °C	Макс. рабочая температура

### Дополнительная информация

IR20X25X16-IS1-XL	Используемые внутренние кольца IR
WR37, SW37	Пружинное стопорное кольцо

### Характеристики

-  Радиальная нагрузка
-  Осевая нагрузка в одном направлении
-  Смазывание пластичной смазкой
-  Уплотнение с одной стороны