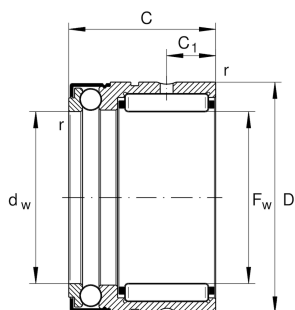
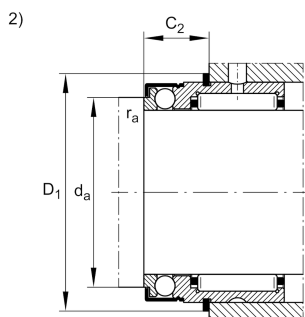
**NX15-Z-XL**

Комбинированный упорный шарикоподшипник с игольчатыми роликами

Комбинированный упорный шарикоподшипник с игольчатыми роликами, NX..-Z, упорная часть одностороннего действия, под пластичную смазку

X-life

## Техническая информация



## Ваш текущий вариант продукта

Уплотнение	Z	Подшипник с торцевой крышкой
Cage	Standard	Стандарт

## Основные размеры и рабочие характеристики

$F_w$	15 mm	Диаметр отверстия
D	24 mm	Наружный диаметр
C	28 mm	Высота
$C_r$	12.100 N	Динамическая грузоподъемность, радиальная
$C_{0r}$	12.700 N	Статическая грузоподъемность, радиальная
$C_a$	5.600 N	Динамическая грузоподъемность, осевая
$C_{0a}$	10.400 N	Статическая грузоподъемность, осевая
$C_{ur}$	2.360 N	Предел усталостной нагрузки, радиальный
$C_{ua}$	475 N	Предел усталостной нагрузки, осевой
$n_G$	8.000 1/min	Предельная частота вращения
$m$	46,6 g	Вес



### Присоединительные размеры

$d_a$	19 mm	Присоединительный размер к заплечику вала
$r_{a \max}$	0,3 mm	Макс. радиус галтели
$D_1$	26,5 mm	Диаметр пружинного стопорного кольца
$C_2$	12,2 mm	Монтажная ширина до пружинного стопорного кольца

### Габаритные размеры

$C_1$	8 mm	Расстояние до смазочного отверстия
$C_2$	8 mm	Расстояние до смазочного отверстия
$d_w$	15 mm	Внутренний диаметр тугого кольца
$r_{\min}$	0,3 mm	Мин. размер монтажной фаски

### Диапазон температур

$T_{\min}$	-30 °C	Мин. рабочая температура
$T_{\max}$	120 °C	Макс. рабочая температура

### Дополнительная информация

IR12X15X16-XL	Используемые внутренние кольца IR
WR24, SW24	Пружинное стопорное кольцо

### Характеристики



Радиальная нагрузка



Осевая нагрузка в одном направлении



Смазывание пластичной смазкой



Уплотнение с одной стороны