

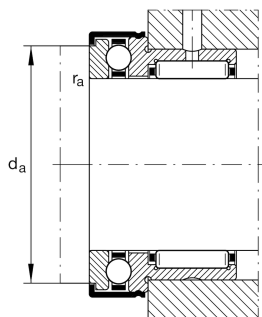
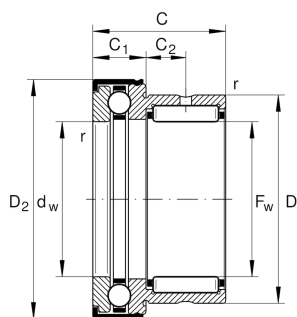
**NKX70-Z-XL**

Комбинированный упорный шарикоподшипник с игольчатыми роликами

Комбинированный упорный шарикоподшипник с игольчатыми роликами, NKX...-Z, упорная часть одностороннего действия, по DIN 5429, с защитной крышкой, под пластичную смазку

X-life

Техническая информация



Ваш текущий вариант продукта

| | | |
|------------|----------|------------------------------|
| Уплотнение | Z | Подшипник с торцевой крышкой |
| Cage | Standard | Стандарт |

Основные размеры и рабочие характеристики

| | | |
|----------|-------------|---|
| F_w | 70 mm | Диаметр отверстия |
| D | 85 mm | Наружный диаметр |
| C | 40 mm | Высота |
| C_r | 50.000 N | Динамическая грузоподъемность, радиальная |
| C_{0r} | 92.000 N | Статическая грузоподъемность, радиальная |
| C_a | 43.000 N | Динамическая грузоподъемность, осевая |
| C_{0a} | 127.000 N | Статическая грузоподъемность, осевая |
| C_{ur} | 16.000 N | Предел усталостной нагрузки, радиальный |
| C_{ua} | 6.300 N | Предел усталостной нагрузки, осевой |
| n_G | 2.400 1/min | Предельная частота вращения |
| m | 583,84 g | Вес |

Присоединительные размеры

| | | |
|--------------|---------|---|
| d_a | 90,5 mm | Присоединительный размер к заплечiku вала |
| $r_{a \max}$ | 1 mm | Макс. радиус галтели |



Габаритные размеры

| | | |
|---------|---------|------------------------------------|
| D 1 max | 96,5 mm | Макс. наружный диаметр фланца |
| D 2 max | 96,5 mm | Макс. наружный диаметр фланца |
| C 1 | 18 mm | Ширина упорной части подшипника |
| C 1 | 11 mm | Расстояние до смазочного отверстия |
| C 2 | 11 mm | Расстояние до смазочного отверстия |
| d w | 70 mm | Внутренний диаметр тугого кольца |
| r min | 1 mm | Мин. размер монтажной фаски |

Диапазон температур

| | | |
|-------|--------|---------------------------|
| T min | -30 °C | Мин. рабочая температура |
| T max | 120 °C | Макс. рабочая температура |

Дополнительная информация

IR60X70X25-XL

Используемые внутренние кольца IR

Характеристики



Радиальная нагрузка



Осевая нагрузка в одном направлении



Смазывание пластичной смазкой



Уплотнение с одной стороны