

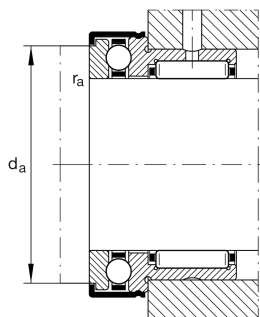
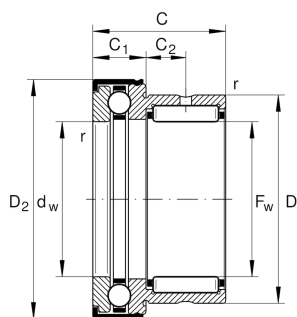
**NKX60-Z-XL**

Комбинированный упорный шарикоподшипник с игольчатыми роликами

Комбинированный упорный шарикоподшипник с игольчатыми роликами, NKX..-Z, упорная часть одностороннего действия, по DIN 5429, с защитной крышкой, под пластичную смазку

X-life

Техническая информация



Ваш текущий вариант продукта

Уплотнение	Z	Подшипник с торцевой крышкой
Cage	Standard	Стандарт

Основные размеры и рабочие характеристики

F_w	60 mm	Диаметр отверстия
D	72 mm	Наружный диаметр
C	40 mm	Высота
C_r	47.500 N	Динамическая грузоподъемность, радиальная
C_{0r}	90.000 N	Статическая грузоподъемность, радиальная
C_a	41.500 N	Динамическая грузоподъемность, осевая
C_{0a}	113.000 N	Статическая грузоподъемность, осевая
C_{ur}	15.600 N	Предел усталостной нагрузки, радиальный
C_{ua}	5.600 N	Предел усталостной нагрузки, осевой
n_G	2.800 1/min	Предельная частота вращения
m	454,6 g	Вес

Присоединительные размеры

d_a	80,5 mm	Присоединительный размер к заплечiku вала
$r_{a \max}$	1 mm	Макс. радиус галтели



Габаритные размеры

D 1 max	86,5 mm	Макс. наружный диаметр фланца
D 2 max	86,5 mm	Макс. наружный диаметр фланца
C 1	17 mm	Ширина упорной части подшипника
C 1	12 mm	Расстояние до смазочного отверстия
C 2	12 mm	Расстояние до смазочного отверстия
d w	60 mm	Внутренний диаметр тугого кольца
r min	1 mm	Мин. размер монтажной фаски

Диапазон температур

T min	-30 °C	Мин. рабочая температура
T max	120 °C	Макс. рабочая температура

Дополнительная информация

IR50X60X25-XL

Используемые внутренние кольца IR

Характеристики



Радиальная нагрузка



Осевая нагрузка в одном направлении



Смазывание пластичной смазкой



Уплотнение с одной стороны